

リフォーム前後の写真



キッチン 窓に面した明るいキッチン・カウンター



リビング キッチンとのつながりも感じつつも落ち着いた空間



土間スペース 使い勝手が自由な空間



LDK エリア分けしながらもつながりを感じるLDK



ルーフバルコニー① タープを張ってキャンプ気分



ルーフバルコニー② 周辺は高い建物も少なく緑も見える抜群なロケーション

リフォームの動機/設計・施工の工夫点/施主の感想・満足度/住宅の価値を向上させた内容など

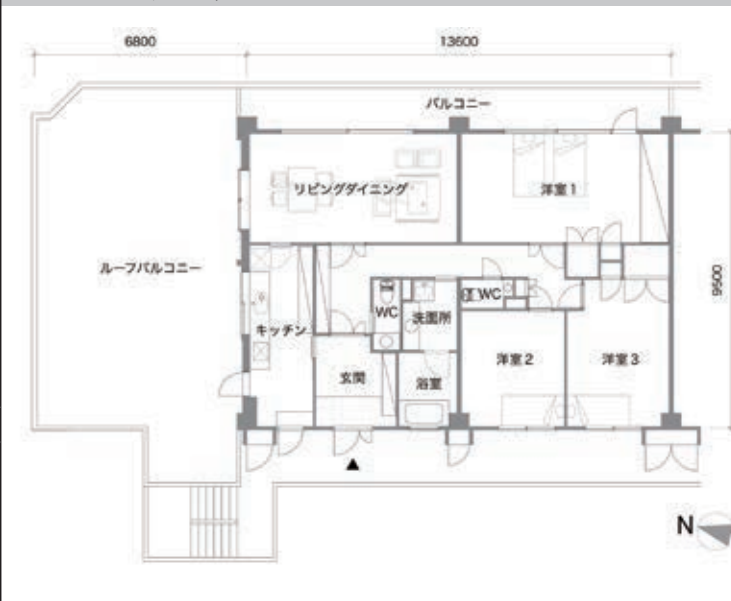
【内容】
約130㎡の1住戸を、市場のニーズを考慮して2つの住戸に分割をした。今回はそのうちの1つの住戸(55㎡)のリフォームに焦点を当て紹介をする。
この部屋はロケーションが抜群で、大きなルーフバルコニー(70㎡)を備えた賃貸マンションである。
そして、マンション全体のコンセプトを考慮し、キャンプやアウトドアが好きな居住者を想定したデザインをした。

ルーフバルコニーではBBQやテント遊びも出来るため、ゲストの訪問も想定し、玄関から直接ルーフバルコニーに行ける動線とした。また、大量のアウトドアグッズも収納出来る土間スペースも用意した。
キッチン大きな開口部を介して、ルーフバルコニーと一体的に利用出来るレイアウトした。普段の食事を屋外で楽しむなど、日常的にもアウトドアライフを楽しめる工夫をした。

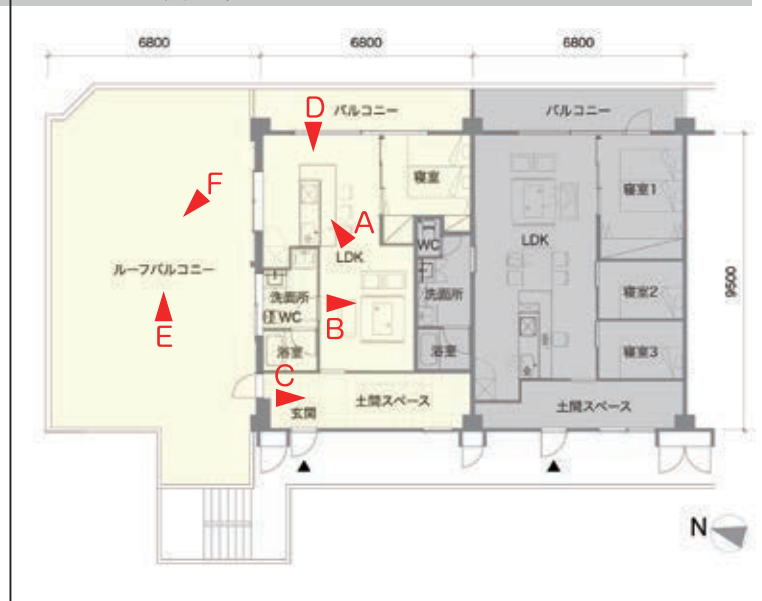
性能向上の特性	特に配慮した事項	lw 値、ls 値
温熱性能、防音・遮音性能、防犯性能	断熱材の使用により、温熱・防音・遮音の性能の向上。また、玄関建具を防犯性の高いものに変更した。	リフォーム前 リフォーム後

データ					
所在地	東京都杉並区	新築竣工年	1995年	築後年数	29年
施工期間	60日間	該当工事床面積	130㎡	総工事床面積	130㎡
該当部分工事費	2,475万円	総工事費	2,475万円	居住者構成	65歳以上： 人 / 40～64歳： 1人 / 15～39歳： 2人 / 14歳以下： 1人 / ペット 匹

リフォーム前の平面図



リフォーム後の平面図



リフォーム部位： ■居室/ ■台所/ ■浴室/ ■便所/ ■洗面所/ ■廊下/ □階段/ ■玄関/ ■クスタリア/ □マンション共用部分/ □その他