

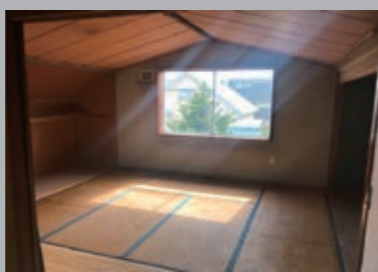
リフォーム前後の写真



A 既存外観



B 既存1階リビング

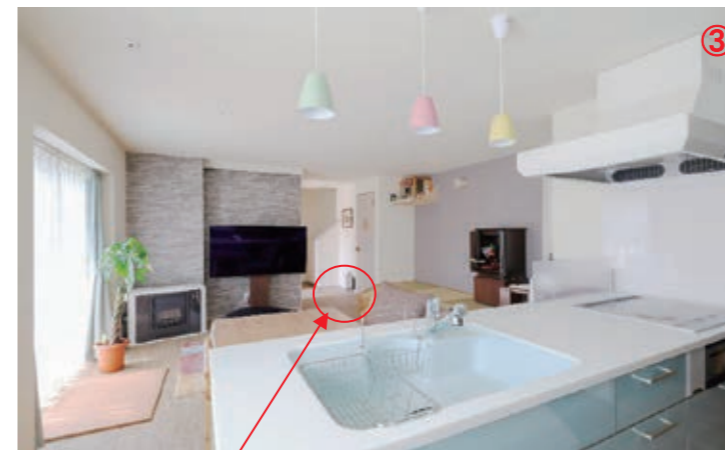


C 既存2階和室



MONA & RENA

築51年の補強コンクリートブロック造の三角屋根の家は、昭和28年制定「北海道防寒住宅建設等促進法」を具現化するモデルとして、住宅供給公社により昭和40～60年代にわたって全道の主要都市に1万2千戸の建設が進められた北海道遺産とも言える建物です。



③



④



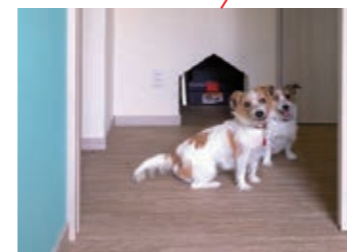
①



外壁面：ウレタン断熱60mm
熱伝導率：0.021W/(m・k)



床：高性能16KGW150mm



←階段下スペースは、愛犬の部屋に。

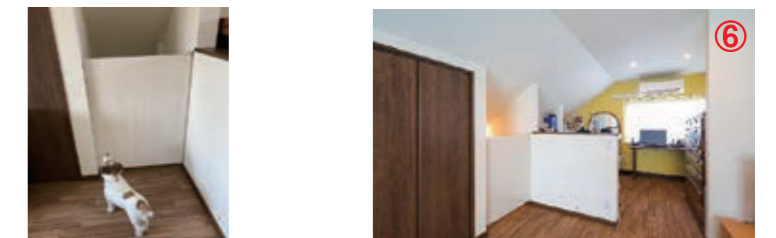
床材は愛犬に優しく滑りずらい
防滑性ビニル床シートを採用



⑤



②



⑥

↑階段の上下には、侵入防止のドアを設置。

↑書斎コーナー

リフォームの動機／設計・施工の工夫点／施主の感想・満足度／住宅の価値を向上させた内容など

【リフォームの動機】マンション暮らしのご夫婦は、競技会にも出る二匹のジャックラッセルテリアと暮らす。愛犬の為にドッグラン用の土地を探していたところ、老朽化した奥様のご実家の再生計画が浮上し、お兄様と二世帯で暮らすドッグラン付きの住まいへのリノベーションを決意。

1階床は新設し高性能GW150mm充填、壁は内側に60mmの発泡ウレタン断熱、天井はBWと高性能GWで断熱、窓はアルゴンペアの樹脂サッシに変更し断熱性能確保。窓位置を変えず、極力無駄を省く平面プランを計画。外部空間の繋がりで開放感ある空間となった。

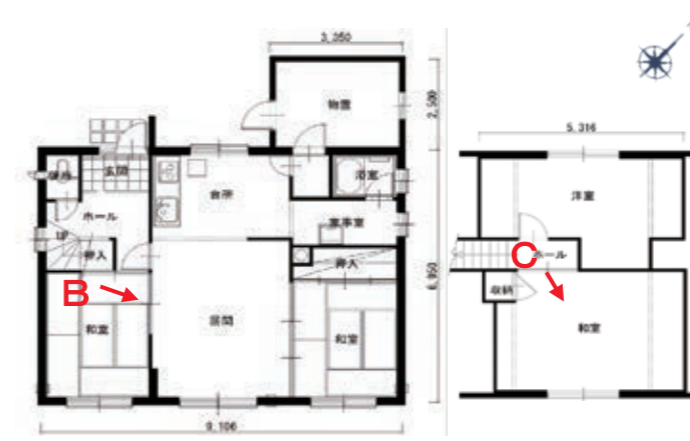
【設計・施工の工夫点】建物は、築51年の補強CB造の三角屋根の家。基礎及びCBには大きなクラックも見られなかった為、改修により新たな価値が生まれると判断。

【施主の感想】外壁や内装等こだわりのカラーリングが実現できた。リフォーム後、1年経ちましたが冬でも大変暖かく、愛犬と快適に過ごせています。

| 性能向上の特性 | 特に配慮した事項 | lw 値、ls 値 |
|--------------------|---|------------------|
| 温熱性能、耐久性能、バリアフリー性能 | ・断熱性能向上(床:高性能GW16K150mm、壁:吹付硬質ウレタンフォーム60mm・天井:フローイング300mm・高性能GW16K105mm)・愛犬に優しい家づくり | リフォーム前 リフォーム後 |

| データ | |
|---------|---|
| 所在地 | 北海道江別市 |
| 新築竣工年 | 1973年 |
| 築後年数 | 51年 |
| 施工期間 | 70日間 |
| 該当工事床面積 | 83㎡ / 総工事床面積 109㎡ |
| 該当部分工事費 | 1,950万円 / 総工事費 2,500万円 |
| 居住者構成 | 65歳以上： 人 / 40～64歳： 2人 / 15～39歳： 人 / 14歳以下： 人 / ペット 愛犬2匹 |

リフォーム前の平面図



S=1/200

リフォーム後の平面図



S=1/200

リフォーム部位： ■居室/ ■台所/ ■浴室/ ■便所/ ■洗面所/ □廊下/ ■階段/ ■玄関/ □クスタリア/ □マンション共用部分/ □その他