

住戸内に、知人たちとの交流する空間を作り出すことを主目的にリフォームを行った。障子、木等により、和の雰囲気を出すなど、オーナーの意気込みが伝わるリフォームで、「訪れる人が引き込まれるおもてなし空間」となっている作品である。

リフォーム前後の写真



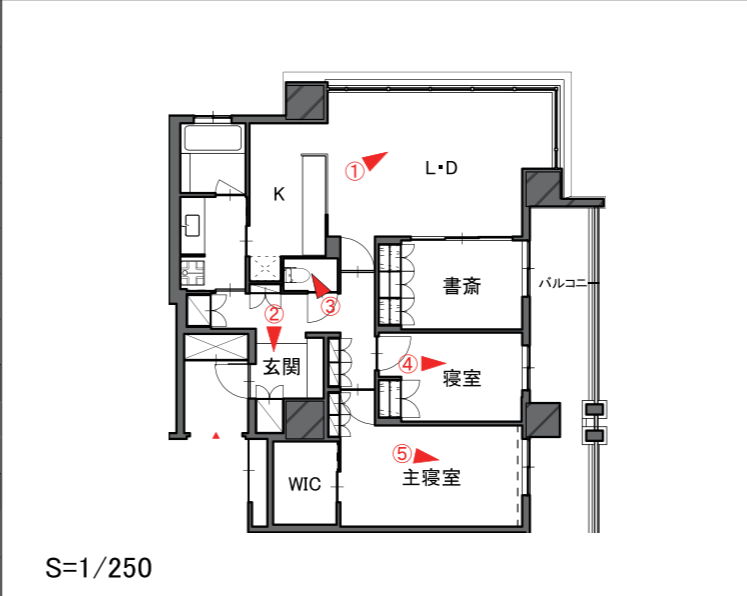
リフォームの動機/設計・施工の工夫点/施主の感想・満足度/住宅の価値を向上させた内容など

北欧家具を中心に扱うインテリアショップのオーナー夫婦が、知人たちと交流する場も自分たちの価値観に合わせてつくりたいという想いから、ゲストをおもてなしするという利用目的に特化したセカンドハウスとして改修の設計を行った。土間のない四畳半の静なるエントランスに入ると正面の絵画が照らされ、左右の障子扉の先に続く空間への期待を膨らませる演出をしている。LDKと寝室は洗練された家具とパノラマビューにより、エントランスとは対照的な動の空間が広がっている。既存サッシに木枠を設け、スイッチやコンセントプレート等は取付位置を工夫している。構造の柱・梁は空間との一体性を持たせるように処理され、住戸特有の生活感を感じさせない工夫をしている。家具や絵画はオーナーが厳選したものであり、白木や聚楽壁による和の雰囲気の中に落ち着きと程よい緊張感を与えている。この空間で育む交流は、オーナー夫婦のライフスタイルの発信と同時に、訪れる人々にとっても特別な体験を提供し、互いの交流を深める創造的な場として進化し続けるだろう。

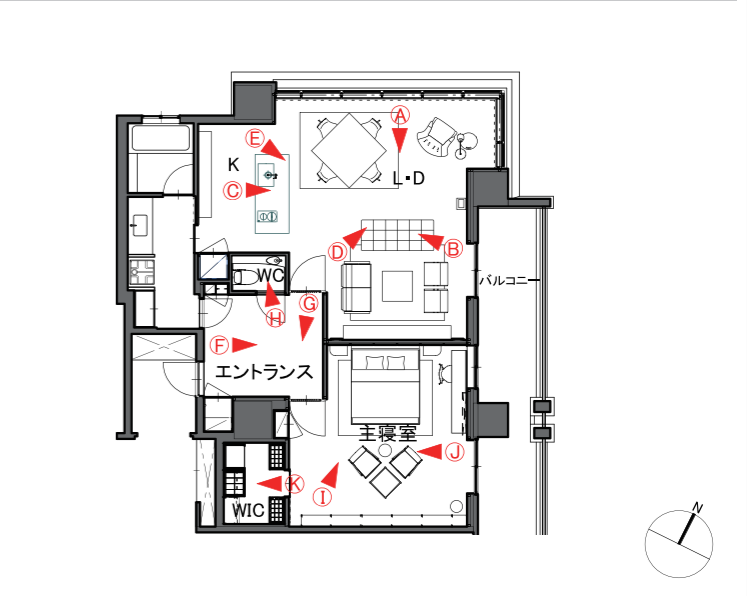
性能向上の特性	特に配慮した事項	lw 値、ls 値
耐久性能、防音・遮音性能、バリアフリー性能	住宅としての性能を維持しつつ、おもてなし空間としての意匠性に配慮。	リフォーム前 リフォーム後

データ	
所在地	大阪府大阪市
新築竣工年	2009年
築後年数	15年
施工期間	90日間
該当工事床面積	95.92㎡ / 総工事床面積 95.92㎡
該当部分工事費	3,200万円 / 総工事費 3,200万円
居住者構成	65歳以上: 0人 / 40~64歳: 2人 / 15~39歳: 0人 / 14歳以下: 0人 / ペット 匹

リフォーム前の平面図



リフォーム後の平面図



リフォーム部位: ■居室/ ■台所/ □浴室/ ■便所/ ■洗面所/ ■廊下/ □階段/ ■玄関/ □インテリア/ □マンション共用部分/ □その他