

リフォーム前後の写真



受け継いだ家を
リノベーション
して暮らす。

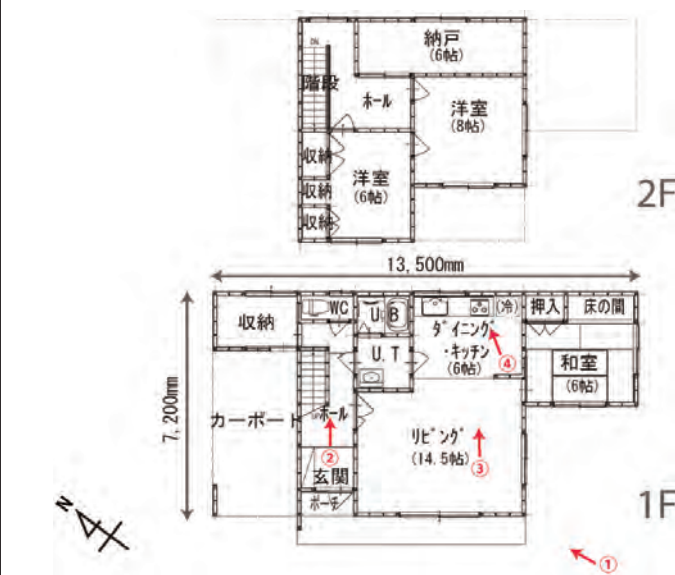
リフォームの動機/設計・施工の工夫点/施主の感想・満足度/住宅の価値を向上させた内容など

<p>お施主様は、ご主人の両親から受け継いだ家に家族で暮らしていました。ご夫婦で壁紙を貼り替えたり、家具や観葉植物を配置してインテリアの変化を楽しんでおられました。しかし、根本的な寒さからの脱却、耐震性の不安は払拭出来ずにいました。リノベーションに出会って性能向上をした家を手に入れようと考え、さらに暮らしを見直して、いかに楽しく過ごせるかのイメージ、どんどんアイデアが生まれてきたようでした。壁付けの閉鎖的なキッチン是对面式へとレイアウトを変えて、家族が集うリビングと繋がり、LDK一体で広々として使える様に。</p>	<p>あえて南側に架け替えた吹き抜けがらみの階段は、2階にいる家族との繋がりをもたせることが出来て、光と風を通します。のびのび子育てが出来て、自分達も趣味も遊びも楽しみたい!! 家を持つことで何かを我慢することは、本末転倒です。ウッドデッキを玄関アプローチに近くに設け、仲間とワイワイ週末を過ごすイメージも実現出来ました。お引き渡し後は、ご夫婦共に基本性能の話は忘れて楽しく過ごされている話ばかりされています。本当にリノベーションをして良かったと感想を頂いております。</p>
--	--

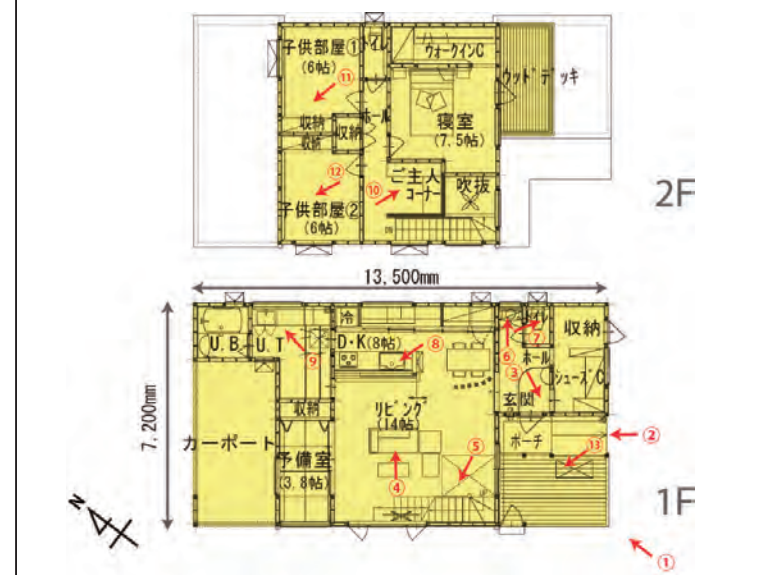
<p>性能向上の特性 耐震性能、耐久性能、 バリアフリー性能、温熱性能</p>	<p>特に配慮した事項 ・断熱等性能等級4、新耐震基準に適合 ・スケルトンに解体して断熱耐震同時改修 (H27 年度長期優良住宅化リフォーム推進事業：対象住宅)</p>
---	--

所在地	北海道札幌市	新築竣工年	1974 年	築後年数	43 年	施工期間	90 日間
該当工事床面積	119.07 m ²	総工事床面積	119.07 m ²	該当部分工事費	1680 万円	総工事費	1680 万円
居住者構成	65 歳以上：0 人 / 15～64 歳：2 人 / 15 歳未満：2 人						

リフォーム前の平面図



リフォーム後の平面図



リフォーム部位：■居室/ ■台所/ ■浴室/ ■便所/ ■洗面所/ ■廊下/ ■階段/ ■玄関/ ■クローゼット/ □収納/ □共用部分/ □その他