

高齢夫婦の自宅のリフォームの応募が年々増える印象だが、この作品は2階を平屋に減築した好事例。平屋にして家事動線が使いやすくなり、各部屋が広がって明るくなった。リフォームとともに不要ものを断捨離し、後半の人生をスッキリと快適にすごせそう。

リフォーム前後の写真

施工前



施工後



リフォームの動機/設計・施工の工夫点/施主の感想・満足度/住宅の価値を向上させた内容など

お子様が独立され、ご夫婦の高齢化に備えて2階を減築と、一部地盤沈下も有り全面改装になりました。

お二人の生活なので、各部屋を大きくとり、広い生活空間を実現いたしました。

一部地盤沈下部分をジャッキで上げ、基礎を新しくし、床レベルを修正いたしました。

玄関の土間を横に広くとり、奥様の趣味の観葉植物の置くスペースと明るい開放のテラスになりました。

性能向上の特性  
断熱性能、耐震性能

特に配慮した事項  
サッシを全面交換、断熱材を床壁天井すべてにしました。地盤沈下の基礎補強。

お施主様は、平屋にした事で家事動線が使いやすくなり、リビングと寝室を隣接したため夕食後の移動が楽になり喜ばれております。

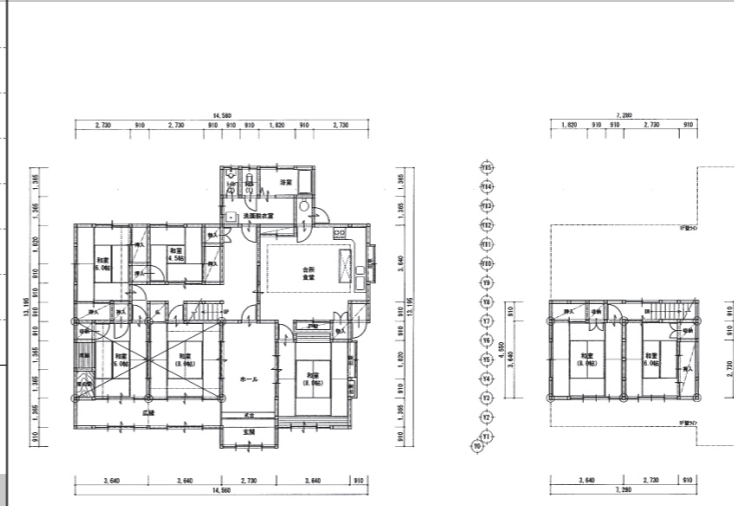
瓦を撤去し、軽い屋根に張替耐震構造補強を施し、地震対策もよくなりました。

外壁を工夫し、平屋住宅の重みと軽さのあるデザインに工夫いたしました。

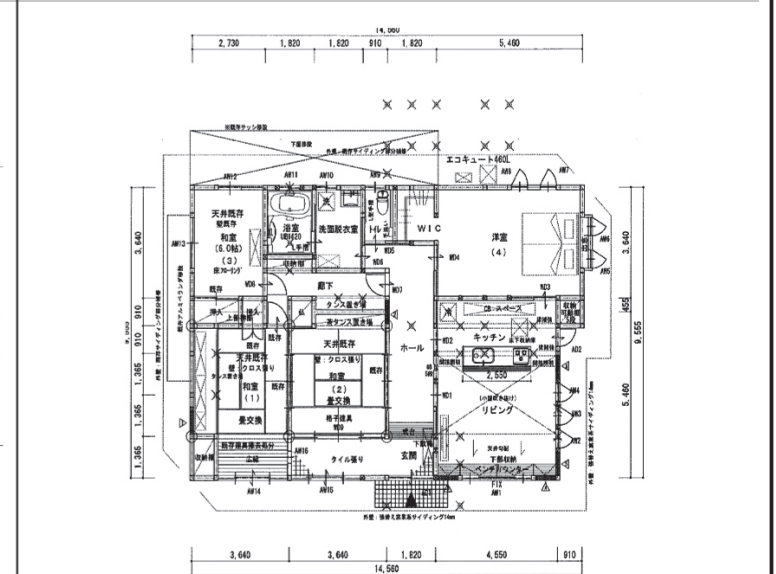
データ

所在地	宮城県柴田郡柴田町	築後年数	35年	施工期間	120日間
該当工事床面積	182.57㎡ / 総工事床面積 182.57㎡	該当部分工事費	1970万円 / 総工事費 1970万円		
居住者構成	65歳以上：0人、15～64歳：2人、15歳未満：0人、ペット：				

リフォーム前の平面図



リフォーム後の平面図



リフォーム部位：■居室/ ■台所/ ■浴室/ ■便所/ ■洗面所/ ■廊下/ ■階段/ ■玄関/ □クローゼット/ □タンスヨリ共用部分