

リフォーム前後の写真

Before



A' おしゃれな空間ではあるが、少し暗かった既存のリビング。



B' 最も日当たりのよい場所にあった既存のキッチン。

After



A ストリップ階段に向かい合うように大きなキッチンを配置。



B タイルでアクセントをつけたリビング。レイアウト変更により日当たりが劇的に改善。



C 奥様が毎日楽しく快適にお料理ができるよう、デザイン性の高いキッチンを中心に、右はPCコーナー。



D ゲストルームに造作家具で製作した下部収納つき畳コーナー。すっきりしたデザインで大容量の収納を実現。ご主人の趣味のための防音室。



F 玄関からLDKへつながる廊下。



G

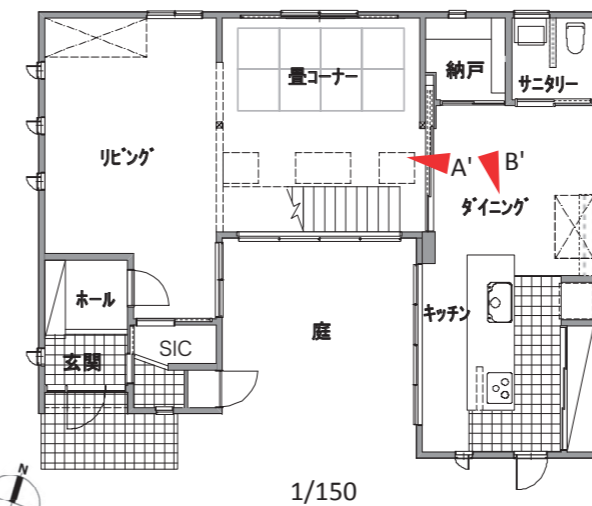
リフォームの動機／設計・施工の工夫点／施主の感想・満足度／住宅の価値を向上させた内容など

<p><リフォームの動機></p> <p>コの字型に配置されたLDKと畳コーナー。リビングの日当たりが良くなく、日当たりの良いキッチンと場所を入れ替えたいとのご要望であった。</p> <p><設計・施工の工夫点></p> <p>1.奥様が料理を楽しむために、デザイン性にも重点を置いたキッチンをメインに配置。</p> <p>2.ご主人様の趣味であるエレキギターを思う存分楽しめるよう、防音室を配置。</p> <p>3.和室コーナーは造作家具で収納付きの上げ畳を製作し、大きな収納量を実現。</p>	<p>4.子どもが三人いるため、リビングでの勉強を考慮してスタディコーナーを設置。</p> <p>5.凹凸の大きいタイルや硝子モザイクタイルを随所に採用することで、空間にアクセントをつけ、改装前のおしゃれな空間に引けを取らないスタイリッシュな空間とした。</p> <p><施主の感想・満足度></p> <p>仕様決めメインは奥様であったが、細かな打ち合わせを何度も重ね、大変満足いくリフォームとなった。</p> <p>ご友人を招いてティーパーティーをするのが楽しみであるとのこと。</p>
----------------------------------------------------------------------------------------------------------------------------------------------------------------------------------------------------------------------------------------------------------------------	------------------------------------------------------------------------------------------------------------------------------------------------------------------------------------------------------------------------------------------------------------

<p>性能向上の特性</p> <p>床暖房の効果向上</p> <p>防音室の性能</p>	<p>特に配慮した事項</p> <p>既存再利用の箇所が多かった為、新旧の取り合いに違和感の無いように計画した</p>
----------------------------------------------	-------------------------------------------------------------

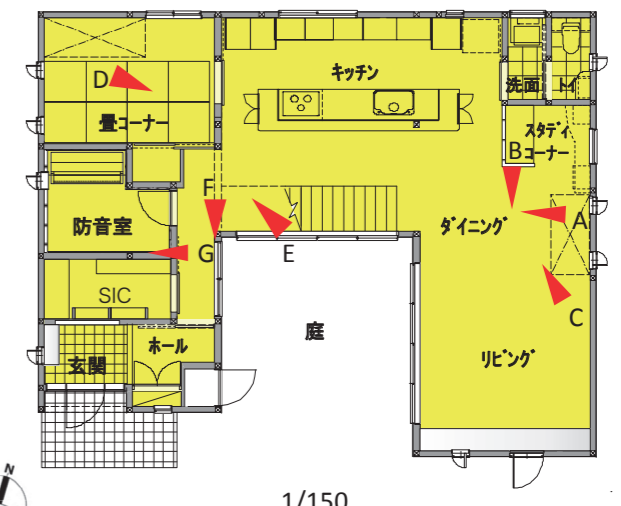
<p>所在地 東京都目黒区</p> <p>該当工事面積 80.67㎡ / 総工事床面積 148.63㎡</p> <p>居住者構成 15歳以上64歳未満：3人、65歳以上：0人、15歳未満：2人、ペット：犬1匹</p>	<p>築後年数 10年</p> <p>該当部分工事費 1,700万円 / 総工事費 2,150万円</p>	<p>施工期間 90日間</p>
--------------------------------------------------------------------------------------------------------------	-------------------------------------------------------	------------------

リフォーム前



1/150

リフォーム後



1/150

リフォーム部位：■居室 / ■台所 / ■浴室 / ■便所 / ■洗面所 / ■廊下 / □階段 / ■玄関 / ■エクステリア / □マンション共用部分