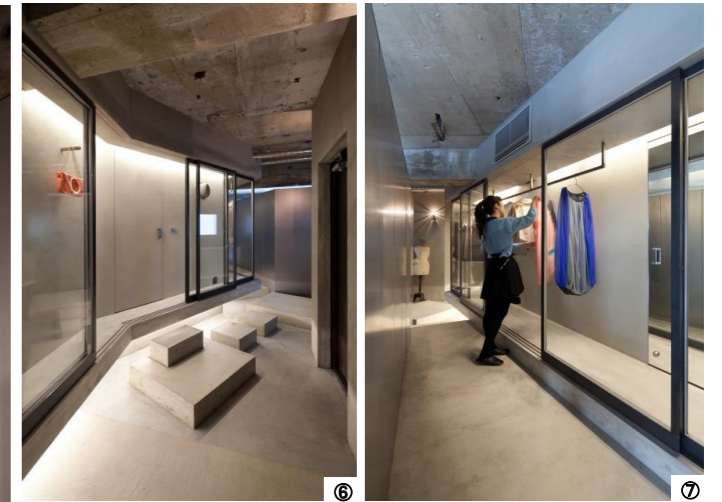


リフォーム前後の写真



BEFORE ▲



AFTER

▼ AFTER



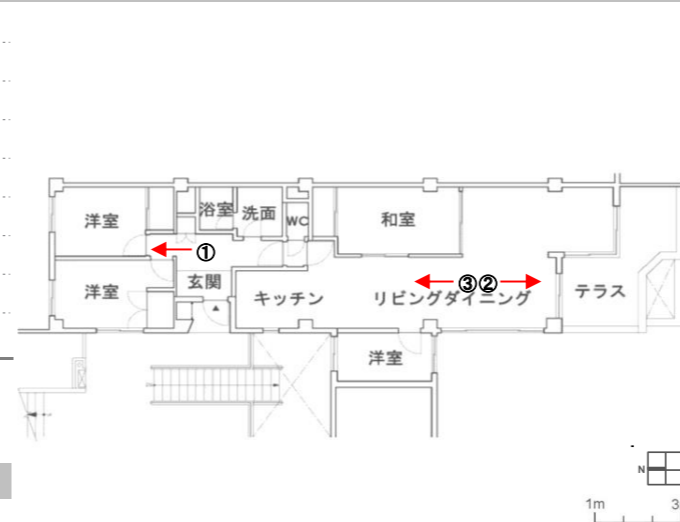
・リフォームの動機／設計・施工の工夫点／施主の感想・満足度／住宅の価値を向上させた内容など

<p>■施主の要望</p> <ul style="list-style-type: none"> <li>・服が好きなので大きなウォークインクローゼットが欲しい。</li> <li>・コンクリートや鉄、古く時間の経っている素材感が好き。</li> </ul> <p>■設計の工夫</p> <ul style="list-style-type: none"> <li>・服が大好きなご家族だったので服を収納するということに置き換えプランした。</li> <li>・間取りの中心にドレスルームという場所を設け、玄関まで続くショーウィンドウのようなスペースと、しっかり隠して収納できる鉄の収納を備えたスペースを持つ空間とした。</li> </ul>	<p>・ドレスルームは季節や気分に応じて変化する場所となり、お気に入りの服を見る度に気分が変わるような場所となるよう計画した。</p> <p>■施主の感想</p> <ul style="list-style-type: none"> <li>・使い勝手も良く、質感も理想通りで大変満足しています。</li> <li>・何よりドレスルームに服を飾るのが楽しく、通り抜ける度にワクワクします。</li> </ul>
-----------------------------------------------------------------------------------------------------------------------------------------------------------------------------------------------------------------------------------------------------------------------------------------------------------------------------------	---------------------------------------------------------------------------------------------------------------------------------------------------------------------------------------------------------------

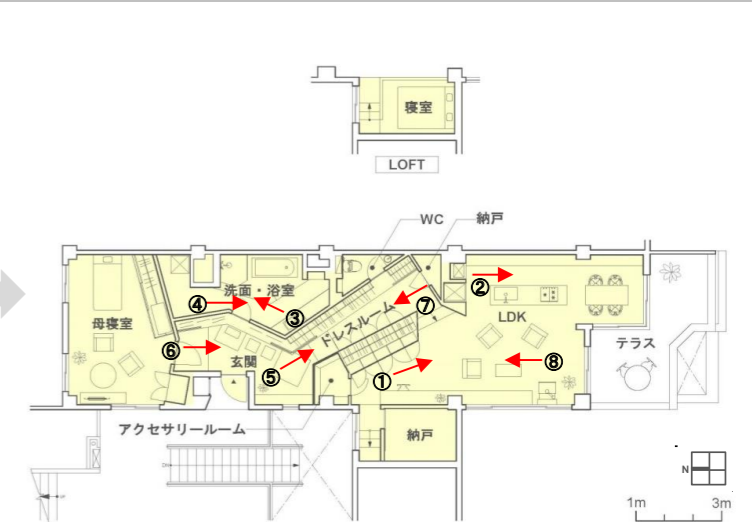
<p>性能向上の特性</p> <ul style="list-style-type: none"> <li>・断熱性能の向上</li> <li>・床暖房設備の導入</li> </ul>	<p>特に配慮した事項</p> <ul style="list-style-type: none"> <li>・単板ガラスを真空ペアガラスに取替</li> <li>・外部に接する部分に断熱材を吹付</li> <li>・コンクリートの蓄熱性能を利用した床暖房を埋設</li> </ul>
----------------------------------------------------------------------------------------------	------------------------------------------------------------------------------------------------------------------------------------------------

所在地	愛知県名古屋市	築後年数	40年	施工期間	120日間
該当工事面積	114.08㎡ / 総工事床面積 114.08㎡	該当部分工事費	1,500万円 / 総工事費 1,500万円		
居住者構成	15歳以上65歳未満：3人、65歳以上：0人、15歳未満：0人、ペット：猫1匹				

リフォーム前



リフォーム後



リフォーム部位：■居室 / ■台所 / ■浴室 / ■便所 / ■洗面所 / ■廊下 / □階段 / ■玄関 / □エクステリア / □マンション共用部分