

# 優秀賞

タイトル cow house

タイプ 持家一戸建

構造 在来木造

講評

牛舎のリフォームとは面白い。内壁の素朴さの表現だけでなく、L字型のアトリウムのストープ回りには座ってみたくなる魅力がある。プランも牛舎の面影を残しているようで、設計者の自邸らしい遊び心が感じられる。

リフォーム前後の写真



リフォームの動機/設計・施工の工夫点/施主の感想・満足度/特筆すべき住宅性能向上の内容など

<リフォームの動機>

この20年ほど自分の住居を造ろうと何度と無く同じ場所(敷地)で設計を繰り返していた。仕事の多忙さに忙殺され、どれも完成に至らずに終わっていた。しかし、昨年実家に隣接する取り壊し予定の大正生まれの牛舎を眺めているうちに自分のルーツに対する記憶の保存を思い立ちその場所でのリフォームを試みた。

<設計・施工の工夫点>

既存の2棟の建物の間にいかなる物を入れ込むか?という部分に非常に苦しんだ。結果、「対比」ということをテーマに絞り込んでいった。

(古と新)(光と闇)(柔と剛)など...

また、内外装共に新しくなっているが、素材を変えないという点において施工サイドは非常に苦労があったと思う。

(壁の竹小舞、土壁を再現する等)

設計者自身が施主であるが非常に満足している。

性能向上の特性

特に配慮した住宅性能

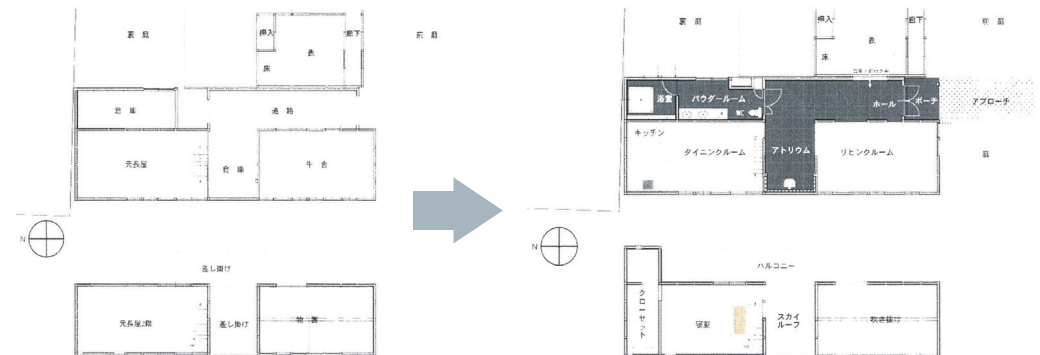
傷みのあった構造部の補強、土壁、漆喰塗における断熱、調湿性能

データ

所在地	徳島県徳島市	築後年数	80年	施工期間	90 日間
該当工事面積	136 m <sup>2</sup> /総工事床面積 136 m <sup>2</sup>	該当部分工事費	2,000 万円/総工事費	2,000 万円	
居住者構成	15歳以上65歳未満: 2 人/65歳以上:	人/15歳未満:	人/ペット:	犬1匹	
設計会社	(株)moon at.	担当者	伊月 善彦		
施工会社	(株)松下店装	担当者	松下 朋夫		

リフォーム前

リフォーム後



リフォーム部位: 居室 台所 浴室 便所 洗面所 廊下 階段 玄関 エクステリア マンション共用部