

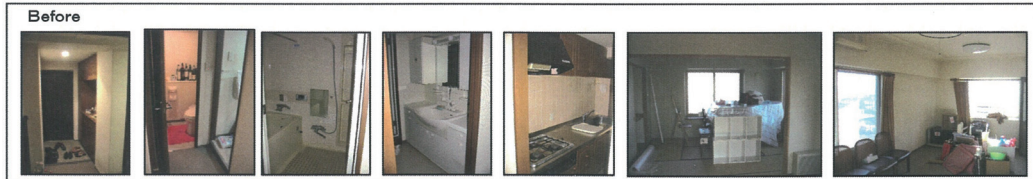
# 優秀賞

タイトル 光を楽しむ暮らし  
一景色の見えるバスタイム

タイプ 持家共同建  
構造 鉄筋コンクリート造

講評 北海道の作品のインテリアには、自由なおおらかさを感じさせるものが多い。ただし機能合理性はきちんと押さえられている。水回りもなかなかファッショナブル。家具がないので、生活の雰囲気感を把握できないのが残念。

## リフォーム前後の写真



ドアや取っ手にもこだわりました。左の家具は両面使いの鏡箱。  
照明を兼ねたガラスの棚  
ユニットバスの内窓はご主人様のご希望。モトーンの内窓インテリアの中で洗面トイレには思い切った色を選びました。  
天井をギリギリまで上げて開放感のあるダイニング。  
KOHLER社のガラスの洗面器  
キッチンからの光が入るスリット窓



リビングへのアプローチ  
キッチンも後ろの収納も大容量。できるだけ物を出さない為の造作。



グランドピアノが主人公になれる空間流れるのはクラシック？ジャズ？



対面でも並んでも使える3mのキッチン棚下のLEDの照明だけで過ごすパーティタイム昼と夜で光の楽しみ方が違います。

## リフォームの動機/設計・施工の工夫点/施主の感想・満足度/特筆すべき住宅性能向上の内容など

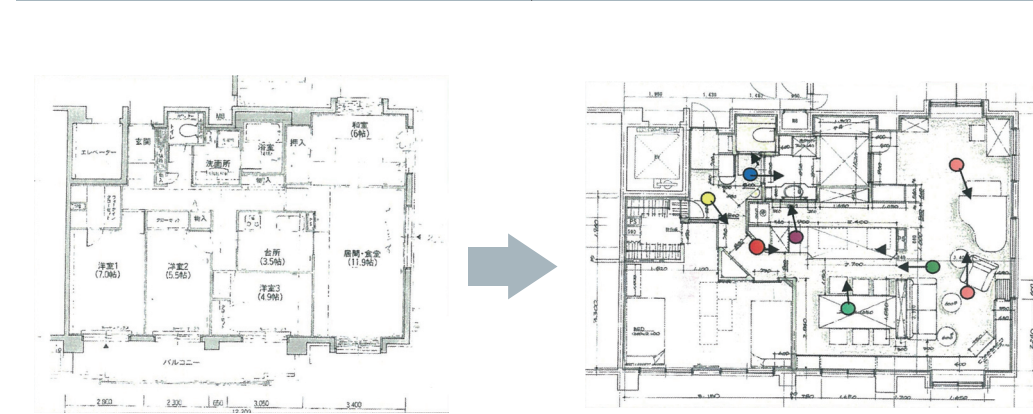
単身赴任のご主人様が戻ってこられ、更にお子さんも就職された事がきっかけでリフォームを考えられ、当社にご依頼がありました。ご希望のポイントは大きく3つです。  
ご希望の①: 4LDKを開放感ある間取りに変更。  
ご希望の②: モトーンの内窓インテリアα。  
ご希望の③: ご夫婦二人で使うオープンキッチン。  
打合せを重ねるうちに、トイレと洗面、浴室はご主人様。キッチンと寝室は奥様というような流れになってきました。  
スケルトンのリフォームのポイントは、4LDKを1LDKに変更。

間仕切りが取り払われ、3方向から光が廻る住まいになりました。午前中はUBの窓から朝日を浴びて入浴、午後は西の窓からキッチンに光が溢れ、夜は夜景を眺めながら照明を落としてパーティタイム。L型にとったリビングは、座る方向で色々な顔を見せてくれます。友人や職場の仲間を呼んで得意のイタリアンをご馳走したいと言うご主人様、お嬢さんのグランドピアノがまた活躍の機会を与えられそうです。

性能向上の特性  
・採光と景観のためにUBにつけた窓  
・大容量の収納、キッチン  
特に配慮した住宅性能  
・ピアノの為の防音処理  
・寝室の動かせる壁  
・照明計画

所在地	北海道札幌市	築後年数	19年	施工期間	40 日間
該当工事面積	95 m <sup>2</sup> /総工事床面積	95 m <sup>2</sup>	該当部分工事費	1,350 万円/総工事費	1,350 万円
居住者構成	15歳以上65歳未満: 2 人/65歳以上:	人/15歳未満:	人/ベッド:		
設計会社	(株)福住	担当者	福原 美佐子		
施工会社	同上	担当者	同上		

## リフォーム前



リフォーム部位: 居室 台所 浴室 便所 洗面所 廊下 階段 玄関 エクステリア マンション共用部