

優秀賞

タイトル Kazoku-Yu Project (家族団樂の湯計画)

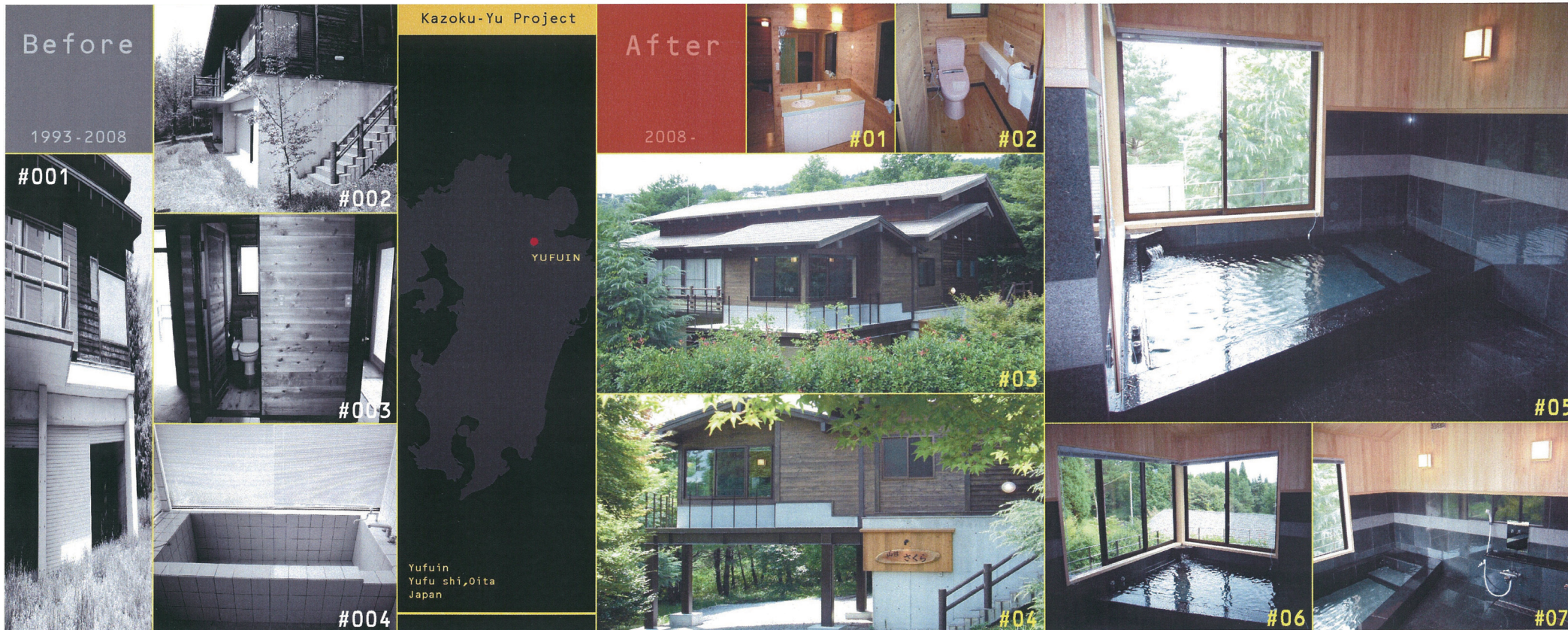
タイプ 持家一戸建

構造 在来木造+鉄筋コンクリート造

講評

文句なく気持ちよさそう! 入ってみたいと思わせる魅力がある。豊かな自然と由布岳の壮大な景観を望めて広い浴槽に身を沈めれば、自然と会話は弾むだろう。ここは山荘のようなだから、こういう理屈抜きの楽しさが良い!

リフォーム前後の写真



リフォームの動機/設計・施工の工夫点/施主の感想・満足度/特筆すべき住宅性能向上の内容など

築15年になるのでリフォームしたいと相談を受け、打合せを数回繰り返した話の中で、最近、家族間のコミュニケーションが減ってきたと言う施主様の言葉に共感を得、いかにして家族団樂の空間を作れるかをテーマにプレゼンを行い、出した結論が家族全員が一緒に入浴できる広い風呂を作ることでした。

大浴場とまではいきませんが、温泉旅館に家族旅行でのんびり過ごすイメージをもとに意匠デザインを考え、入浴しながらも湯布院の自然を満喫できる様、開放感のある窓を、由

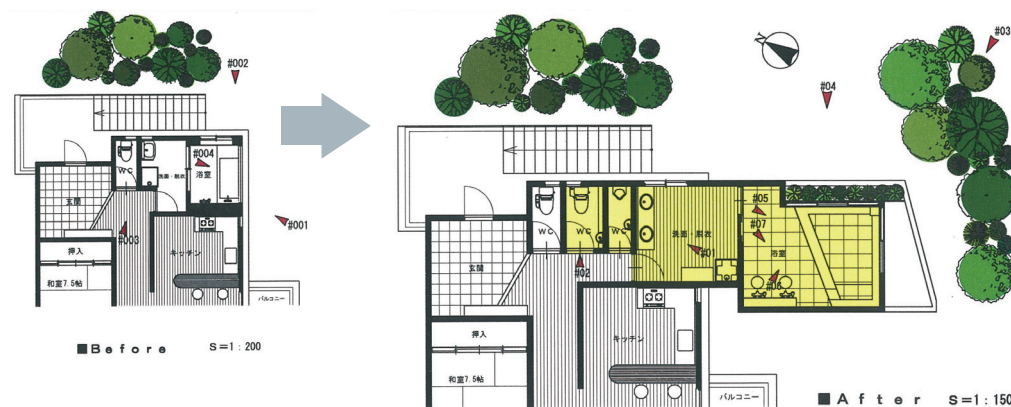
性能向上の特性
仕上げ材に自然素材を使用
ひのき材・杉材・天然御影石など

特に配慮した住宅性能
土地柄、夏と冬の温度差が激しいため、水廻りの配管の保温を徹底
バリアフリー

布岳を臨む位置に設置いたしました。また、仕上げ材に、ひのき、杉、御影石といった天然素材をできるだけ使用し、バリアフリー仕様の設計を行いました。
子供たちが喜んで一緒に入浴してくれると、喜びの声を頂きました。

リフォーム前

リフォーム後



データ	
所在地	大分県由布市
築後年数	16年
施工期間	40 日間
該当工事面積	31 m ² /総工事床面積 31 m ²
該当部分工事費	970 万円/総工事費 970 万円
居住者構成	15歳以上65歳未満: 2 人/65歳以上: 人/15歳未満: 3 人/ベッド:
設計会社	太洋建設 一級建築士事務所
担当者	堀江 直純
施工会社	同上
担当者	同上

リフォーム部位: 居室 台所 浴室 便所 洗面所 廊下 階段 玄関 エクステリア マンション共用部