

優秀賞

タイトル 愛着の住まい。『長寿化への設計図』

タイプ 持家一戸建

構造 鉄骨系プレハブ

講評

いかにもハウスメーカーらしい工業化住宅リフォーム。写真で見ると、各部品や部材がきちんと納まっている隙がないようにも見えるが、実際の生活の中では三世代?のほど良い柔かさの空間になっているのではないか。

リフォーム前後の写真

長寿化設計へのアプローチ。
生き生きとした暮らしの夢をカタチに

『リノベーション+リユース』

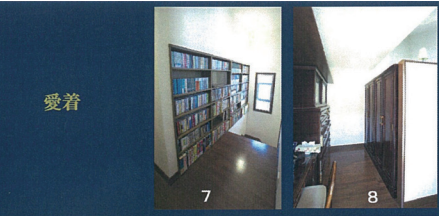
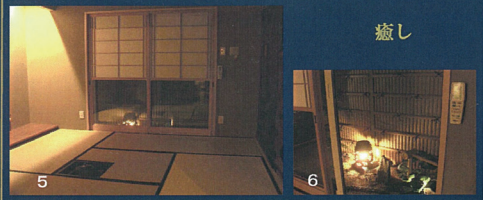
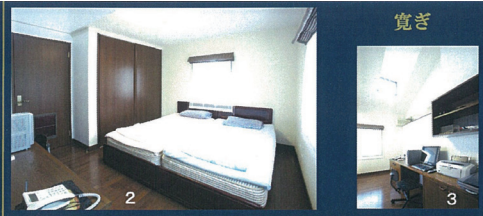
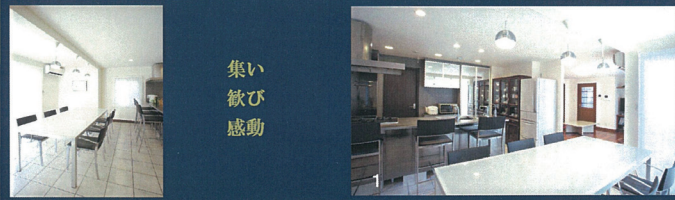
ここには、屋根の耐久性能向上を始め、安全・安心・快適の確かなメンテナンスがある時代を呼吸する自由闊達なライフシーンの展開があるさらに、住まいやモノを大切にしたい心の温もりがある

いま、家族文化とライフストーリーのしなやかな深化に向けてハード、ソフトを超えたヒューマンウェアの領域へ。


それは《愛着の住まいづくり》、
施主自らによる愛用家具すべての採寸から始まった。
心豊かな持続可能を目指して!



この家には、ずっと住み続けて行きたい……
人と住まいの豊かな関係が始まります。



A Way of Human life



●Communication Life Design
…… 家族みんなの居場所

〈屋根重ね葺き:オリジナル仕様の特徴〉

- ・表情の美しさ (完成度の高いディテール…シンプルな美しさ)
- ・素材の耐久性 (ガルバリウム鋼板:フッ素樹脂コーティング仕様)
- ・防水性能向上 (2層の防水構成) ・断熱性能向上 (裏面断熱材貼り)
- ・工期と環境面 (重ね葺きのため、工期は短く、廃材も少ない工法)

●Personal Life Design
…… 家族それぞれの居場所

●サニタリー

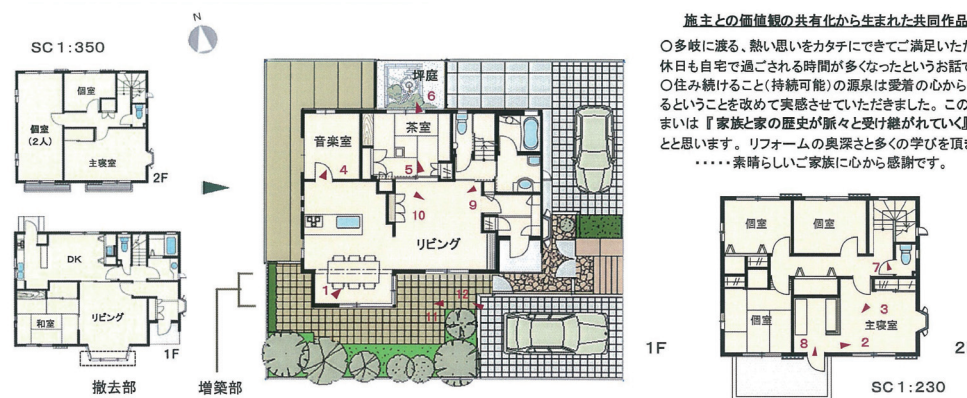


●Reuse Life Design
…… 愛着のある家具、植栽たちの居場所

- ⑦書棚ギャラリー (廊下階段、壁組込み納め)
- ⑧納戸・単箱 (間仕切り壁高さは、既存家具背丈に)
- ⑨ローボード ⑩TV台飾り棚 ⑪植栽
- 他に、③カッボード ⑤書斎デスク ④音楽室収納 (旧キッチン吊り戸棚) など、既存家具の組み直し再活用

<p>リフォームの動機/設計・施工の工夫点/施主の感想・満足度/特筆すべき住宅性能向上の内容など</p> <p><リフォームの動機と要望></p> <ul style="list-style-type: none"> ・当初は、外部メンテナンスや2台目のカーポート計画から始まり、さらにもっと明るく、広く、便利に、居心地いい内外装全面リフォームに発展。 ・今の住まいを大切にすると共に愛用家具は徹底的な再利用を図りたい。 <p><設計コンセプト> 長寿化への設計図 (キーワードは愛着)</p> <ul style="list-style-type: none"> ◆『新しい味わい、懐かしい味わい』が美しく響きあう空間づくり (仕掛け) ◆住まい価値: 確かなメンテナンス。ハードソフトを含む価値ある住まいづくり ◆暮らし価値: 生活文化のイノベーションとライフストーリーの深化 <p>性能向上の特性 防水耐久性能/バリアフリー性能 温熱性能/防音・遮音性能 (音楽室)</p> <p>特に配慮した住宅性能 防水耐久性能⇒屋根重ね葺き (ガルバリウム鋼板:フッ素樹脂コーティング) 仕様 温熱性能⇒ペアガラス (遮熱Low-E)、床暖房 (床材はタイル、天然木:花梨仕様)。エコウィル。</p>		<p><設計ポイント・暮らし創造プログラム></p> <ol style="list-style-type: none"> ①2ガレージとエクステリア計画 (植栽にもこだわりと思いを大切に) ②北のDKを南にゾーニング変更⇒スタイリッシュな先進的空間に変身! ③家族全員の個室の確保&主寝室空間の魅力化 (トップライト)。 ④収納の充実化⇒各室収納、プラス2F廊下へ、集中収納を設置。 ⑤音楽室の新設⇒防音仕様。収納棚はキッチン吊り戸棚を再利用。 ⑥和室は奥様の趣味の部屋 (茶室) として設け⇒炉を切り、坪庭配慮。 <p>◆他に、バルコニー新空間、水回りの一新など生活総合リノベーションモデル。</p>	
<p>所在地 和歌山県和歌山市</p> <p>該当工事面積 137 m²/総工事床面積 137 m²</p> <p>居住者構成 15歳以上65歳未満: 5人/65歳以上: 人/15歳未満: 人/ペット: 柴犬1匹</p> <p>設計会社 積水ハウスリフォーム (株) 大阪南営業所</p> <p>施工会社 同上</p>	<p>築後年数 24年</p> <p>施工期間 90 日間</p> <p>該当部分工事費 3,062 万円/総工事費 3,062 万円</p> <p>担当者 峠 充司</p> <p>担当者 大迫 悟</p>		

リフォーム前 | リフォーム後



SC 1:350

SC 1:230

撤去部 増築部

リフォーム部位: 居室 台所 浴室 便所 洗面所 廊下 階段 玄関 エクステリア マンション共用部

施主との価値観の共有化から生まれた共同作品

〇多岐に渡る、熱い思いをカタチにできてご満足いただき、休日も自宅を過ごされる時間が多くなったというお話です。〇住み続けること(持続可能)の源泉は愛着の心から始まるということ改めて実感させていただきました。この住まいは『家族と家の歴史が断々と受け継がれていく』ことと思います。リフォームの奥深さと多くの学びを頂き、……素晴らしいご家族に心から感謝です。