

# 優秀賞

タイトル Re Birth ～新と旧の融合～

タイプ 持家一戸建

構造 在来木造

講評

図面からは読み取りにくいですが、三世帯が住む大規模な増改築。ポイントは中庭を中心に設置することで、随所に風と光を供給し、また家族の一体感も感じさせるようにしたこと。内装は木の美しさを存分に活かしている。

リフォーム前後の写真



リフォームの動機/設計・施工の工夫点/施主の感想・満足度/特筆すべき住宅性能向上の内容など

敷地が区画整理事業に1部かかり、納屋の解体を余儀なくされた。母屋だけで60坪近くあったが、三世帯の構えが必要となり、新たに38坪の増築を施し、十分な広さを確保した。建替えも検討されていたが、築80年の母屋を現代風の増築部（アール屋根）を融合させることで、代々続く「家」の面影を残しつつ、新しい世代への架け橋としての新しい表情を与えた。母屋は、いわゆる古民家としての特徴の差鴨居を柱と梁で構成されており、グリッドをうまく利用してそれぞれの表情を取り入れ、全く新しい間取りを構築した。

家の中心に中庭を配置することにより、風と光と癒しを何処にいても感じることができる。内装も外観も、大胆なデザインを取り入れ、新と旧をうまく調和させることができた。

性能向上の特性  
断熱工事/耐震工事/サッシ工事

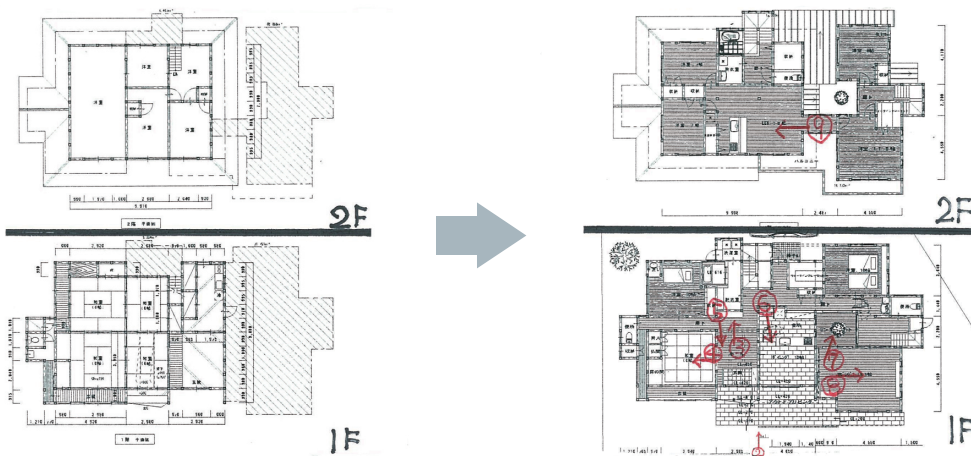
特に配慮した住宅性能  
断熱性能UP/床暖房/給湯器エコキュート

## データ

所在地	広島県三原市	築後年数	80年	施工期間	180 日間
該当工事面積	311.784㎡/総工事床面積 311.784㎡	該当部分工事費	4,200 万円/総工事費 4,800 万円		
居住者構成	15歳以上65歳未満: 4 人/65歳以上: 1 人/15歳未満: 人/ペット: 犬1匹				
設計会社	住友不動産(株)	担当者	上田 清志		
施工会社	同上	担当者	同上		

リフォーム前

リフォーム後



リフォーム部位: 居室 台所 浴室 便所 洗面所 廊下 階段 玄関 エクステリア マンション共用部