

優秀賞

タイトル 『とても住めなかった家』（購入はしたものの…）

タイプ 持家一戸建

構造 鉄筋コンクリート造

講評

昨年と同じスクリーンを使って魅力的な境界空間を作った案で入選されたが、今年はより広く機能性が増したデッキが主役。サッシをすべて引き込んだときの開放感に、誰でも一度は入ってみたいくなる沖縄らしさがある。

リフォーム前後の写真

Before



④部屋が細分化して閉塞的である ⑤光が届かず薄暗いキッチン ⑥各部屋と庭のつながりがない ⑦まったく活用されていない庭



⑧明るく開放的で使いやすいリビング ⑨寝室（和室）とデッキのつながりが嬉しい



⑩デッキテラスは感激の半戸外のリビング ⑪庭に直接アクセスできて来客に好評。近所で話題の夜景アルミスクリーン



⑫LDK・テラス・庭が連続し快適な暮らしになって感激

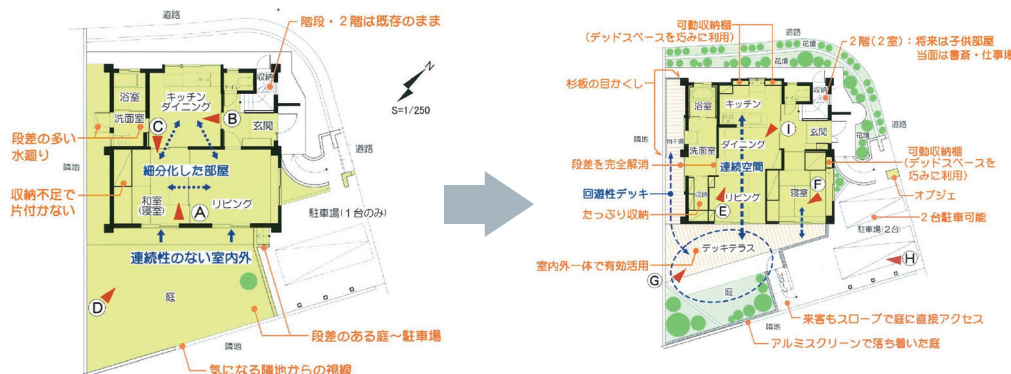
リフォームの動機／設計・施工の工夫点／施主の感想・満足度／特筆すべき住宅性能向上の内容など

<p><動機> 中古住宅を購入、さて住もうと思ったら問題が山積。部屋は細分化し外部の光・風の入らない狭く息苦しい住まい。室内外・庭先は床の段差が多く、少々足の不自由な主人にとって危険な家。看護師の妻は就寝時間帯が不規則で、独立性のない寝室は不便。雑然とした庭は、室内との連続性がなく無味乾燥で活用されていない。</p> <p><設計上の工夫点> 全ての部屋を南側デッキテラス・庭に連続させ、各部屋に光・風が取り込める間取りにした。独立した寝室ができ、就寝への</p> <p>性能向上の特性 ・沖縄の強い日差しをさえぎるアルミスクリーン ・冷暖房に依存しない涼しい暮らし</p>	<p>不安が解消した。室内外をバリアフリーで利便性のよい回遊性のデッキにした。 駐車場から庭へのアクセスをスロープにして来客にも好評である。隣地境にアルミ格子スクリーンを設け、落ち着いた庭になった。</p> <p><施主の感想> 間取り・ライフスタイル上、住めない家を購入してしまいショックでした。提案の設計案に嬉しくなりました。リフォーム後の家は我家のライフスタイルにぴったりです。既設の売電の太陽光発電が活用できて感激です。環境に優しくエコロジーマ暮らしが楽しみです。</p> <p>特に配慮した住宅性能 ・購入住宅は太陽光発電が屋上屋根面に設置され再使用を可能にした（売電） ・沖縄の灼熱・光を有効活用できるソーラー併設のボイラーを再活用</p>
--	---

<p>データ</p> <p>所在地 沖縄県島尻郡八重瀬町</p> <p>該当工事面積 60 m²/総工事床面積 60 m²</p> <p>居住者構成 15歳以上65歳未満: 2人/65歳以上: 2人/15歳未満: 2人/ベッド:</p> <p>設計会社 建築アトリエTreppen</p> <p>施工会社 (有)米元建設工業</p>	<p>築後年数 17年</p> <p>該当部分工事費 1,190万円/総工事費 1,190万円</p> <p>担当者 照屋 寛公</p> <p>担当者 米元 靖二</p>
--	---

リフォーム前

リフォーム後



リフォーム部位: 居室 台所 浴室 便所 洗面所 廊下 階段 玄関 エクステリア マンション共用部