

優秀賞

タイトル 自然と融合したギャラリー

タイプ 持家一戸建

構造 在来木造

講評

定年退職後の趣味空間としてうらやましいほどの落ち着いたあるスペース。抑えた色合いの木の天井は柔かい感じがあり、硬質な床との対比のバランスが良い。並べられた焼き物たちも居場所を得ているように見える。

リフォーム前後の写真



① 庭を望む開放的なギャラリーは基石のような質感のタイルで、高級感のある落ち着いた空間になりました。タイルの下に施工した床暖房は、経済的なヒートポンプ式床暖房を採用しました。

リフォームの動機/設計・施工の工夫点/施主の感想・満足度/特筆すべき住宅性能向上の内容など

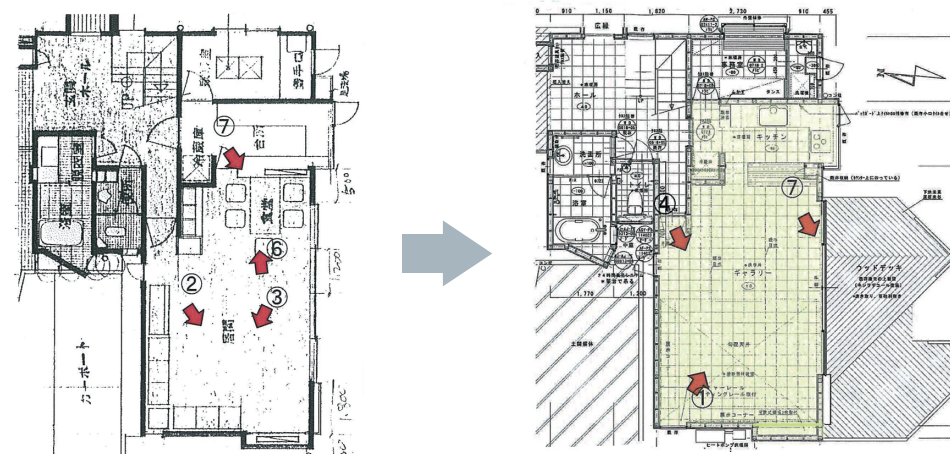
<p><リフォームの動機></p> <p>定年退職後、自宅のリビングをギャラリーとして使いたい。</p> <p>ちょっとお茶を飲んだり、庭を望む開放的なギャラリーにしたい。</p> <p>山手で雪も多く、冬は寒いので、玄関・キッチン・水周り・ギャラリーはすべて床暖房にしたいが、経済的な床暖房を選定したい。</p>	<p>床暖房は灯油・電気・ヒートポンプと、ランニングコスト・インシャルコストを調べ、一番経済的なヒートポンプ式の床暖房にしました。</p> <p>玄関からギャラリーまで光沢を抑えた基石のような質感のタイルにすることで、ギャラリーらしい高級感のある落ち着いた空間になりました。</p> <p>庭に面して大きく開放的なウッドデッキに面して、自然と融合したギャラリー空間を演出出来ました。</p>
---	---

<p>性能向上の特性</p> <p>断熱材の施工/ペアガラスサッシ</p>	<p>特に配慮した住宅性能</p> <p>バリアフリー/省エネ</p>
---------------------------------------	-------------------------------------

データ	
所在地 石川県金沢市	築後年数 25年 施工期間 30 日間
該当工事面積 40 m ² /総工事床面積 40 m ²	該当部分工事費 700 万円/総工事費 1,530 万円
居住者構成 15歳以上65歳未満: 2 人/65歳以上: 人/15歳未満: 人/ベット:	
設計会社 喜多ハウジング(株)	担当者 キタサービスチーム
施工会社 同上	担当者 同上

リフォーム前

リフォーム後



リフォーム部位: 居室 台所 浴室 便所 洗面所 廊下 階段 玄関 エクステリア マンション共用部