

# 優秀賞

タイトル アーチで形成された南仏の家

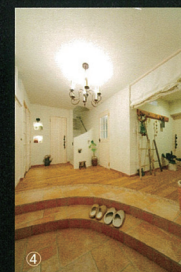
タイプ 持家一戸建

構造 鉄筋コンクリート造

講評

鉄筋コンクリートならではの躯体の厚みと重厚感を活かしたデザイン。アーチと小梁、素朴感のある床材が、南仏に似てくれるように楽しい。玄関ホールや階段も魅力的。ここまで来るとテレビがないほうが様になる？

リフォーム前後の写真



リフォームの動機/設計・施工の工夫点/施主の感想・満足度/特筆すべき住宅性能向上の内容など

**<リフォームの動機>**  
ご両親がお住まいだったスペースを改装し、自分たちのライフスタイルに合った南欧風の温かみのあるやさしい空間にしたい。

**<設計・施工の工夫点>**  
LDKをワンルームとし、奥様のユーティリティコーナーやパソコンコーナーを同じ空間に設け、常に家族が一緒に同じ時間を過ごせる空間づくりを追求した。光や風を取り入れる基となるリビングの窓辺はテラス風にし、室内にグリーンを置き、よりナチュラルな雰囲気を楽しめるように演出。オープン続きの空間

ではあるが、デザイン共にアーチ天井を意識した下がり壁を設け、機能別のゾーニングを視覚的にに行った。リビングテレビ台上部には、部屋のアクセントとなるガラスブロックを配置し、リビングの明るい光を玄関へ通した。また、玄関の照明を灯した際には、玉響にやさしい光がリビングの天井へ映し出されるよう、心地よい空間演出を試みた。

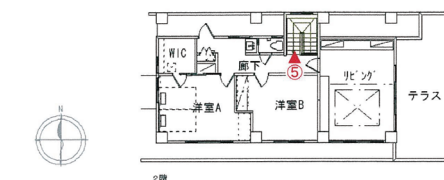
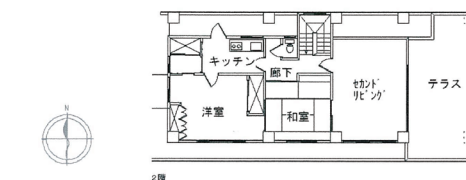
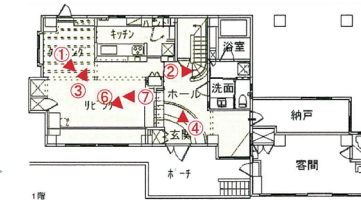
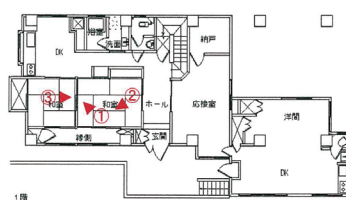
性能向上の特性  
温熱性能  
シックハウス対策

特に配慮した住宅性能  
シックハウス対策/全面断熱サッシ交換

所在地	東京都世田谷区	築後年数	30年	施工期間	90 日間
該当工事面積	59 m <sup>2</sup> /総工事床面積 189 m <sup>2</sup>	該当部分工事費	1,480 万円/総工事費 3,800 万円		
居住者構成	15歳以上65歳未満: 2人/65歳以上:	人/15歳未満:	2人/ベッド:		
設計会社	(株)オクタ	担当者	飯田 順子		
施工会社	同上	担当者	鈴木 俊介、片岡 一成		

リフォーム前

リフォーム後



S=1/300

S=1/300

リフォーム部位: 居室 台所 浴室 便所 洗面所 廊下 階段 玄関 エクステリア マンション共用部