

優秀賞

タイトル 遊び心を感じる日常癒し空間

タイプ 持家連続建

構造 ツーバイフォー

講評

タウンハウスの2戸1連続改修は今後も増えるはず。まだ若い家族と想像されるが、忙しい夫妻のくつろぎの空間として楽しくデザインされている。子供たちのスペースはどうなっているのか。2階プランも見たかった。

リフォーム前後の写真



A 施主のお気に入りのキッチンにアジアテイストをコーディネート。



B



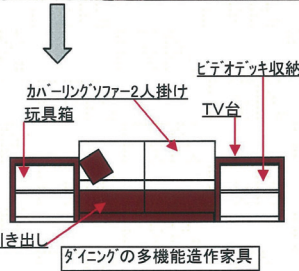
リフォーム前 A'



C



D LED内蔵の可動式キッチンワゴン。



E (夜のリビング)
天井に蓄光クロスを貼ったリビング。水面下にいるイメージ。



F キッチンからパントリーを見る。
右壁面はスチールボードを貼ったマグネットウォール。



リフォーム前 E'



E (日中のリビング)

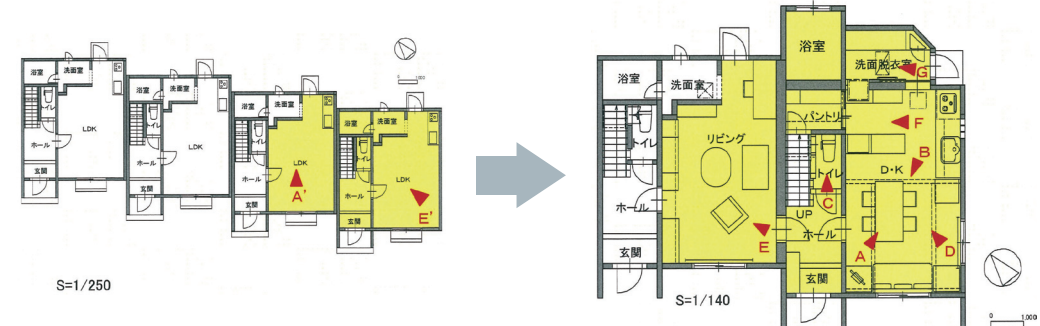
リフォーム後

リフォームの動機/設計・施工の工夫点/施主の感想・満足度/特筆すべき住宅性能向上の内容など

<p><リフォームの動機></p> <ul style="list-style-type: none"> 隣の棟が空き、1棟では手狭になったので2棟を繋げて住みたい。将来的にはまた2棟に戻せるようにとの条件。 夫婦共働きで毎日遅くまで忙しいので、増築して浴室、洗面室を広く取り、一日の疲れを癒せるようにしたい。 お気に入りのキッチンを活かして、リゾート風のD・Kにしたい。リビングは子供がまだ小さいので親子で寛げる工夫をしたい。 <p><設計のポイント></p> <ul style="list-style-type: none"> 増築した浴室には癒し機能を満載したシステムバスを採用。洗 	<p>面室は天井にトップライトを設け、明るく清潔なイメージにした。</p> <ul style="list-style-type: none"> D・Kはアジアリゾート風に天然木の化粧梁やあじろクロスでインテリアのアクセントとした。ダイニングの造り付けソファは玩具の収納ボックスや引き出し、ビデオデッキ収納、TV台と多機能な家具。LED内蔵の可動式キッチンワゴンでドラマチックなホームパーティーが楽しめる。 リビングは蓄光クロスで家族で楽しめるファミリーリビングとした。それぞれ違った楽しみ方ができ、結構楽しんでおられる様子。
---	---

性能向上の特性	特に配慮した住宅性能
床暖房	安全性を考えオール電化、セキュリティシステムを採用。
オール電化	清掃性重視の床材が冷たいので床暖房設備。

データ	
所在地 兵庫県加古川市	築後年数 21年 施工期間 82 日間
該当工事面積 55.6 m ² /総工事床面積 55.6 m ²	該当部分工事費 1,230 万円/総工事費 1,230 万円
居住者構成 15歳以上65歳未満: 2 人/65歳以上: 人/15歳未満: 2 人/ベッド:	
設計会社 インテリアデザインオフィス VERSION	担当者 逸見 敦子
施工会社 三井のリフォーム姫路店 姫路ホーム(株)	担当者 井澤 友宏



リフォーム部位: 居室 台所 浴室 便所 洗面所 廊下 階段 玄関 エクステリア マンション共用部