

優秀賞

タイトル 大きなワンルーム

タイプ 持家共同建

構造 鉄骨鉄筋コンクリート造

講評

光が回りやすい「木色」の空間は明るく、気持ちよさそう。風も抜けやすく見える。マンション住戸にしては水回りのプランを大きく変えているが、部分的に床高を上げたのだろうか。水回りの写真も見たいところ。

リフォーム前後の写真



リフォームの動機/設計・施工の工夫点/施主の感想・満足度/特筆すべき住宅性能向上の内容など

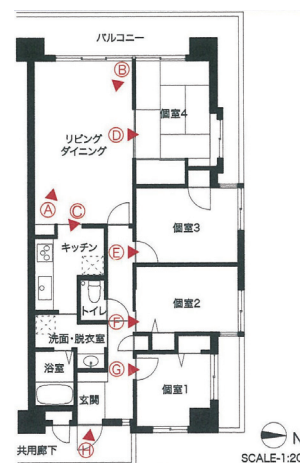
<p><リフォームの動機> 決められた間取りに合わせた生活を送るのではなく、自分たちのライフスタイルに合わせた新しい間取りを求められた。</p> <p><設計・施工の工夫点> 既存プランのように細分化された間取りは、若い夫婦の新しい生活の場としては合わないため、個室を壁で仕切るのではなく、可動間仕切を設ける事で、フレキシブルで大きなワンルーム空間を考えた。</p>	<p>家族構成に合わせて可動間仕切を利用する事で、3LDKにもなる。</p> <p>室内の中央に配置された家具の仕上には、木の持つ表情を活かすことで、空間全体が柔らかな雰囲気となっている。</p> <p><施主の感想・満足度> 明るく開放感のあるリビングダイニングや、風通しの良い空間計画に大変満足されています。</p>
---	--

<p>性能向上の特性 採光/通風/可変性/防音・遮音性能</p>	<p>特に配慮した住宅性能 床、壁、天井には、光の拡散効果が高い素材を設ける事で、明るく開放感のある空間になるように考慮した。</p>
--------------------------------------	---

データ	
所在地 埼玉県さいたま市	築後年数 24年 施工期間 50 日間
該当工事面積 79.24 m ² /総工事床面積 79.24 m ²	該当部分工事費 975 万円/総工事費 975 万円
居住者構成 15歳以上65歳未満: 2 人/65歳以上: 人/15歳未満: 人/ベッド:	
設計会社 板元英雄建築設計事務所	担当者 板元 英雄
施工会社 東葉ビル管理(株)	担当者 中根 浩文

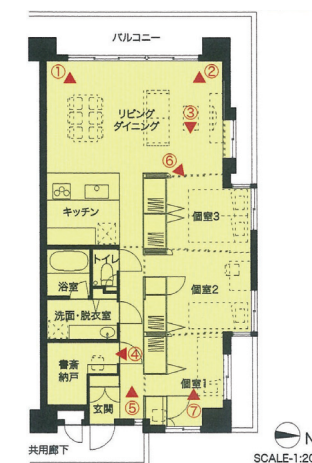
リフォーム前

BEFORE PLAN



リフォーム後

AFTER PLAN



リフォーム部位: 居室 台所 浴室 便所 洗面所 廊下 階段 玄関 エクステリア マンション共用部