



優秀賞

(総合部門)

タイトル

耐震補強で生まれ変わったマイホーム

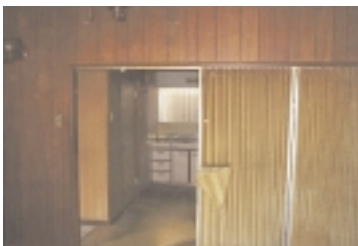
タイプ

持家一戸建

講評

耐震補強とデザインとのバランスが良い。自然材を強調したカウンターや、節のある床材が室内の感じを柔らげている。露出した筋かいが居間との間をそれとなく仕切っていたり、勝手口の位置など動線処理が巧みである。

リフォーム前後の写真



① 居間とキッチン



②

◀ BEFORE

AFTER ▶



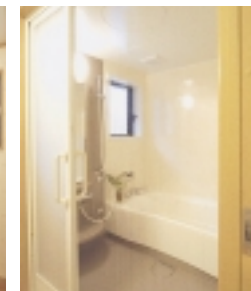
③ LDK 筋違を利用した自然素材のパソコンコーナーやカウンターが、LDKのポイントに。



④ 対面カウンター



⑤ 洗面



⑥ 浴室

洗面・浴室が間取り替えにより、ゆったり1坪サイズに。

耐震補強 全面リフォームを機に、徹底的な耐震補強を。



⑦ 基礎の強化



⑧ 筋違の補強

リフォームの動機 / 設計・施工の工夫点 / 施主の感想 など	
ご両親が遺した築25年の愛着のある住まいに、全面リフォームで新しい風を吹き込みました。	本建築防災協会 の評価は、リフォーム前、倒壊の危険ありの ⁰ 0.29 ¹ 。リフォーム後 ² 1.59 ³ にまでアップ!
《動機》	間取り替え 限られたスペースを有効利用。
地震が怖いので、耐震補強がしたい。	自然素材 LDKの床はヒノキ、対面カウンターには無垢材を使用。
増築せずにリビング・水回りを広くしたい。	ナチュラルで躍動感のある雰囲気を感じ出しています。
収納を充実させたい。	収納 各部屋にクローゼットや物入れを設置。
《設計・施工上の工夫点》	《お客様の感想》
耐震補強 壁・床を全てはがし基礎・外壁の強化、筋違の補強など、徹底的な耐震補強を。耐震プログラム(財日)	快適で安心して暮らせるようにリフォームしてもらえました。両親が遺したこの家を大切に守ってまいります。
特に配慮した住宅性能など：耐震補強 省エネルギー バリアフリー 住む人の健康 その他 ()	
データ	
所在地 愛知県岡崎市	構造 / 築後年数 在来木 造 / 25 年
該当工事面積 101.85 m ²	該当部分工事費 1,489 万円
居住者構成 3 人 (大人 15歳以上)	3 人 子供 (人) ペット
設計者 リファイン岡崎北	担当者 岩瀬 慎二・榊原 千恵美
施工者 同上	担当者 岩瀬 慎二

