



# 優秀賞

(総合部門)

タイトル

小島町の長屋

タイプ

持家連続建

講評

土地柄から見て土間自体はしっくりなじむし、落ち着いた暮らし方の可能性も感じる。狭小住宅の一つのアイデアではあるが、どのように使われるのかよくわからない。こういう空間は実際の暮らし振りを見せてほしい。

リフォーム前後の写真



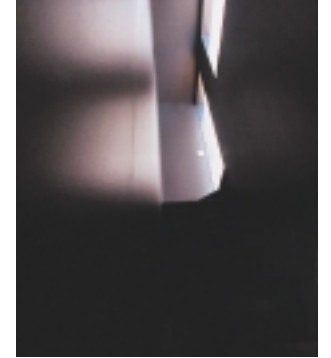
リフォーム前

前面道路からの外観

正面外観



2階全景1



階段室



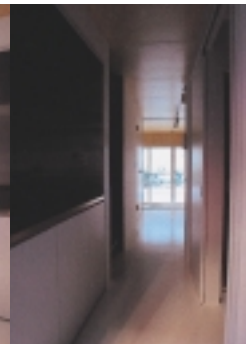
玄関土間からキッチン方向を見る



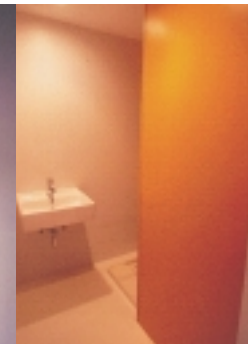
キッチンから土間方向を見る



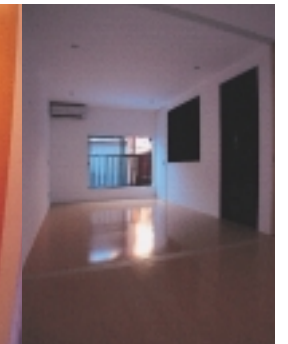
洗面室からキッチンを見る



勝手口からキッチンを見る



洗面脱衣室



2階全景2

### リフォームの動機 / 設計・施工の工夫点 / 施主の感想 など

もともとは、かなり老朽化した長屋でした。1階は道路に面しているにもかかわらず、そのつながりが活かされておらず、2階も同様に暗くて風の通らない状態でした。

本計画では、特別なことはせずにこの建物を持っている特性を出来る限り活かそうと考えました。

1階は土間をつくり、前面道路と連続したスペースをつくり、ダイニング、キッチンと一体的につくり、裏の路地まで一続きの空間として視覚的にもつなげています。

2階は可動間仕切りによりベッドルームとリビングを仕切るワン

特に配慮した住宅性能など：耐震補強 省エネルギー バリアフリー 住む人の健康 その他（ ）

### データ

|        |                   |           |            |
|--------|-------------------|-----------|------------|
| 所在地    | 東京都台東区            | 構造 / 築後年数 | 在来木造 / 80年 |
| 該当工事面積 | 55 m <sup>2</sup> | 該当部分工事費   | 550 万円     |
| 居住者構成  | 2 人 (大人 15歳以上)    | 2 人 (子供)  | 人 ペット      |
| 設計者    | 川辺直哉建築設計事務所       | 担当者       | 川辺 直哉      |
| 施工者    | (株)JMFホルム         | 担当者       | 北村 利光      |

### リフォーム前

### リフォーム後

