

リフォーム前後の写真



①



②

リフォーム前



⑤



③



④

エクステリア部門
部門優秀賞

第20回 住まいのリフォームコンクール

和風庭が活きたウッドデッキ

持家一戸建

エクステリア

リフォームの動機/設計・施工にあたって工夫したこと

椿のたくさん植わった庭、使われていない物置、老後を楽しみながら快適に暮らしたい。

珍しい種類の椿、庭を映えさせる為に、塀にはうす茶色のジョリパッドを塗り和風の雰囲気を高めた。

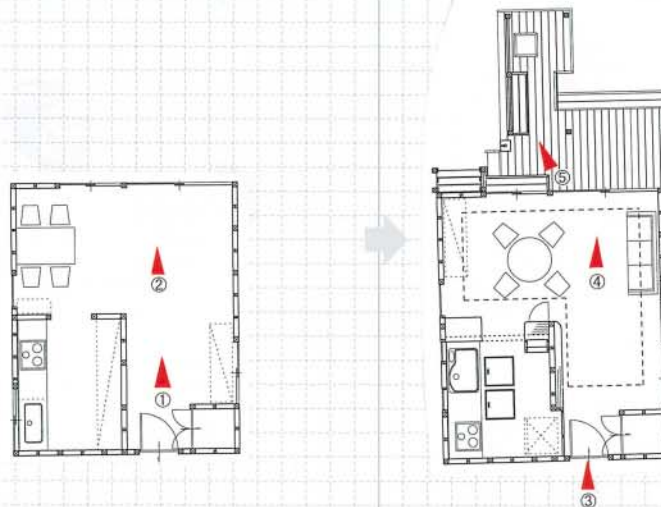
フェンスはラティスでなく格子にし、デッキ塗料も木の風合、色を残す為薄い色に。植えてある椿も、そのままに、デッキをくり抜いてシンボルツリーとしてデッキ上に出した。

ベンチをパーゴラの補強も兼ねて設置、中連サッシ前にも花台をつくり、リビングから、鉢植を楽しむ為のスペースもつくった。雑然とした庭が、デッキと、ジョリパッドだけで植えかえもなく、活きたスペースに。

遊びに来た孫たちの姿も、リビングから見守れるようにした。

リフォーム前

リフォーム後



※付の階はこの線で折ってください

データ

所在地	広島県安芸郡		
構造・築年数	在来木 造	築後年数	20 年
工事面積	該当面積 22.5 m ²	総工事床面積	132 m ²
居住者構成	2 人 (大人 2 人うち高齢者 1 人)	子供 1 人	ペット 1 人
竣工時期	平成 14 年	12 月	
設計・工事期間	実設計期間 1 日間	施工期間	20 日間
工事費	該当部分 16 万円	総工事費	770 万円
設計者	(株)トータテハウジング トータテハウス工房	担当者名	舩木 清子
施工者	(株)トータテハウジング トータテハウス工房	担当者名	舩木 清子