

タイトル 「将来の介護!? ドンと来いッ!」  
~空き倉庫を二世帯住宅へコンバージョン~

設計 (株) OKUTA 施工 (株) OKUTA

タイプ 持家一戸建

構造 鉄骨造

講評 1階が事務所、3階が両親の住居で、長年空き倉庫だった2階を、二世帯の暮らしが可能な住宅につくり変えたリフォームである。ライフライン、耐久性、温熱性、遮音性などの基本性能を整え、スキップフロアやヘリンボーンの壁などでワクワク感を演出している。



コンバージョンの動機/設計・施工の工夫点/施主・居住者の満足

**<リフォームの動機>**  
ご主人の実家ビルの2階が長年空き倉庫となっていた。1Fが事務所、3Fが義両親住居でもあり、奥様は家に行くことが増えたため、気軽に立ち寄り、二世帯暮らしもできるようにリノベーションを計画された。

**<設計・施工の工夫点>**  
ライフラインを確保し、インナーサッシを施工。まず住宅の基本性能を整えた。奥様が好きな西海岸テイストは、天井や床材をダメージ加工し擦れた木質感で演出。仕事仲間も大勢招けるよう広々としたリビングとし、その際プライベート空間が失われないようセカンドリビングも確保。子供が駆け上がりたくなるスキップフロアや、ずっと見ていたくなるヘリンボーンの壁など、家族がわくわくする仕掛けを盛り込んだ。

**<施主の感想>**  
やりたいことが全部でき大満足! 晩酌を欠かさない家族なので、週末仲間と一緒にここに来てはバカンス気分を楽しんでいます。将来の介護!? ドンと来いッ (笑)

住宅として確保した性能  
耐久性、温熱性能、防音・遮音性能、その他(二重サッシ)

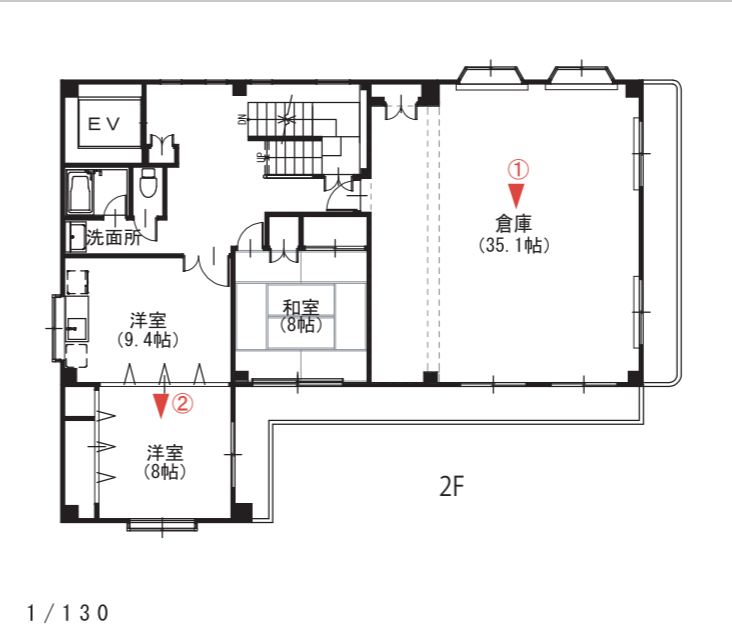
特に配慮した事項  
好きなテイストで未来暮らしが愉しくなる! 来るべく未来計画の準備と覚悟。「暮らし方」の多様性を未来へ繋げる愉しみとなることを配慮。

データ

所在地	埼玉県吉川市	新築竣工年	1988年	築後年数	30年	施工期間	80日間
該当工事床面積	139㎡	総工事床面積	139㎡	該当部分工事費	2400万円	総工事費	2400万円

コンバージョン前の用途: 併用住宅 / オフィス / 倉庫 / 工場 / 宿泊施設 / その他

コンバージョン前の平面図



コンバージョン後の平面図

