

会話、勉強、遊び、読書など1日の殆どの時間を過ごすリビングを最大限に明るく広げ、寝室は数も広さもミニマムにした「リビ充」間取りの典型例である。新規の壁や建具は設置せずDIYの余地を残すことで、低コストと住んでからの楽しさとの両立も実現した。

リフォーム前後の写真



After



②LDKとつながるおもちゃコーナー、奥は寝室。おまごどとコーナーのミニキッチン壁から出ているテントの屋根はママのお手製。

Before



①セミクローズのキッチン



②玄関

③LDから和室



③玄関とつながるシュクロークは自転車も入る大容量のスペース。



④玄関収納を取り払いニッチなゆどりのコーナーへ。



⑤TVボードや家具など夫婦でリメイクを楽しくて製作

①従来の間取りは、キッチンの仕切りと、リビングと和室の間に壁があった。壁がない回遊できる間取りとした。壁の一部の黒板は家族の伝言や、子供達の成長の記録、お絵かきコーナーとして大活躍。照明設備は配線ダクトを2列に配し可変性の高い計画とした。

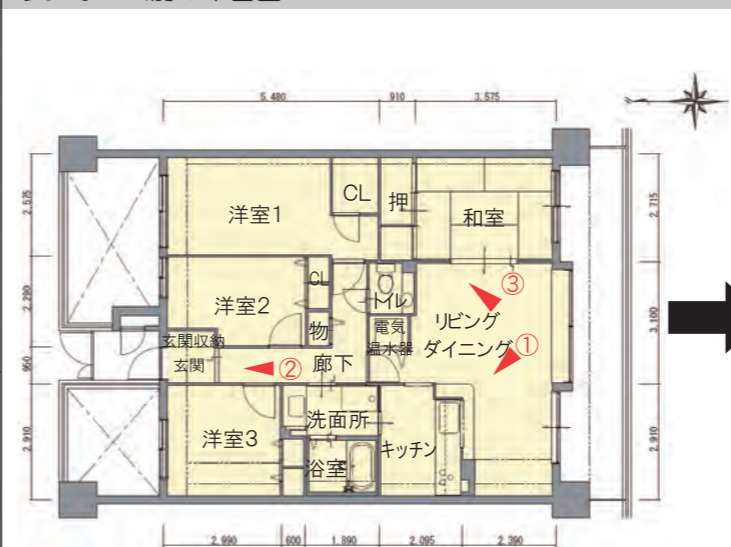
リフォームの動機／設計・施工の工夫点／施主の感想・満足度／住宅の価値を向上させた内容など

<p><動機></p> <p>もうすぐ幼稚園の長女、近くで通いやすい環境の中古マンションを購入した夫婦。最上階でながめのいい場所だが、北側は閉鎖的でとても暗い印象の間取り。</p> <p>開放的で日中明るく過ごせる間取りに変更してほしい。</p> <p>今までの賃貸では大きな声や生活音を気にして生活していたが、これからは子供たちが大きな声で笑ったり、元気に遊べるよう環境を整えたい。</p>	<p><工夫点など></p> <p>・DIYが趣味で器用な奥さんがライフスタイルにあわせて、簡単なリフォームが出来るよう、空間を作りこまず可変できる計画とした。</p> <p>・採光、風の道、回遊性を考慮し洋室の個室を省き収納、水周りエリア以外は間仕切壁を取り緩やかに繋がる計画とした。</p> <p><感想>成長を理想の形で見守れる間取りが完成して大満足です。今後は子供と共に成長する家で夫婦でDIYを楽しみます。</p>
--	--

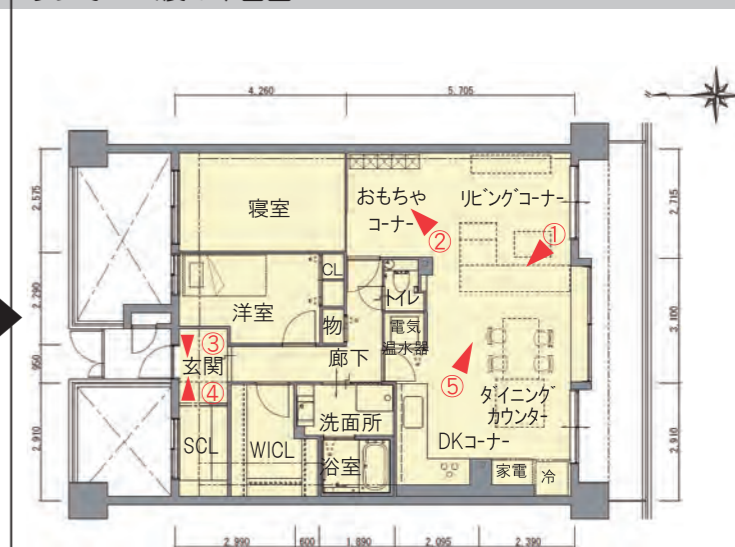
<p>性能向上の特性</p> <p>省エネ設備機器へ更新、劣化改善、バリアフリー</p>	<p>特に配慮した事項</p> <p>これからの家族のあり方、どんな家族になりたいか、教育方針は……子供たちが大きくなったら……など「Sファミリー」の理想を形に計画しました。</p>
--	---

<p>所在地</p> <p>奈良県香芝市</p>	<p>新築竣工年</p> <p>1996年</p>	<p>築後年数</p> <p>21年</p>	<p>施工期間</p> <p>42日間</p>
<p>該当工事床面積</p> <p>83.3㎡</p>	<p>総工事床面積</p> <p>83.3㎡</p>	<p>該当部分工事費</p> <p>580万円</p>	<p>総工事費</p> <p>580万円</p>
<p>居住者構成</p> <p>65歳以上：0人</p>	<p>15～64歳：2人</p>	<p>15歳未満：2人</p>	

リフォーム前の平面図



リフォーム後の平面図



リフォーム部位：■居室/ ■台所/ ■浴室/ ■便所/ ■洗面所/ ■廊下/ □階段/ ■玄関/ □カクテル/ □キッチン共用部分/ □その他