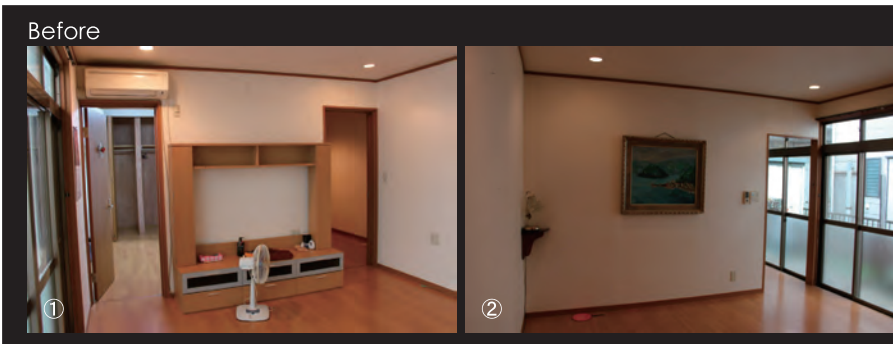


防犯面と外部からの影響の遮断のために外壁面の開口部を制限し、中庭を中心に各所に天窓からの光が差し込むように計画した、平屋のリフォームである。外部開口を制限することで光の差し込む中庭の中心性を高め、断熱・耐震・防音効果を高めた点が優れている。

リフォーム前後の写真

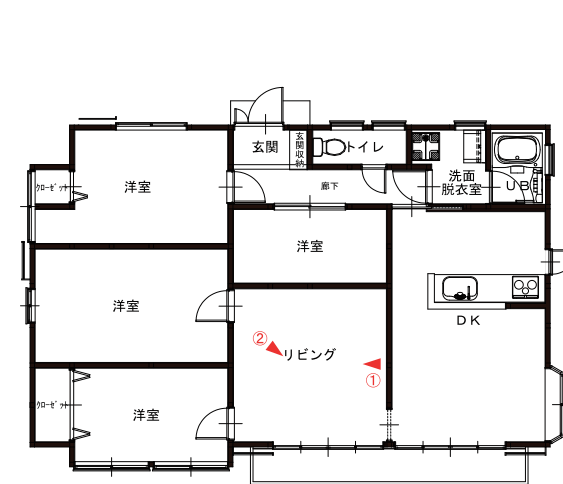


リフォームの動機／設計・施工の工夫点／施主の感想・満足度／住宅の価値を向上させた内容など

<p>&lt;リフォームの動機&gt; これからの人生を、思いっきり趣味とこだわりの休日を過ごしたいと思い、平屋の暮らしを望まれた。中古平屋を購入し、自分だけのこだわり空間造りを決意。</p>	<p>ないよう外壁面の開口を制限し、中庭を空間の中心に設け、ワンフロアの異なるゾーンに天窓からの光が差し込むよう計画している。</p>
<p>&lt;設計・施工の工夫点&gt; 築年数が古い為、ZEH基準を満たした断熱改修・耐震・防音の再構築と、高台に建つ平屋という立地を活かした、ワンフロアの贅沢な空間構成とした。防犯面と、外の世界に影響を受け</p>	<p>&lt;施主の感想&gt; ショールームやショップを巡り、こだわりの設備や素材を採用でき、まさにこだわりの空間ができた。使い方や、動作までリフォーム後の暮らしを常に想定しながら、一つ一つ決めて行ったので、これから生活していくのが楽しみで仕方がない。</p>
<p>性能向上の特性 耐震性能、バリアフリー性能、温熱性能、防音・遮音性能、室内空気環境</p>	<p>特に配慮した事項 老朽化も進んでいることから、温熱・耐震・防音の再構築を行った。</p>

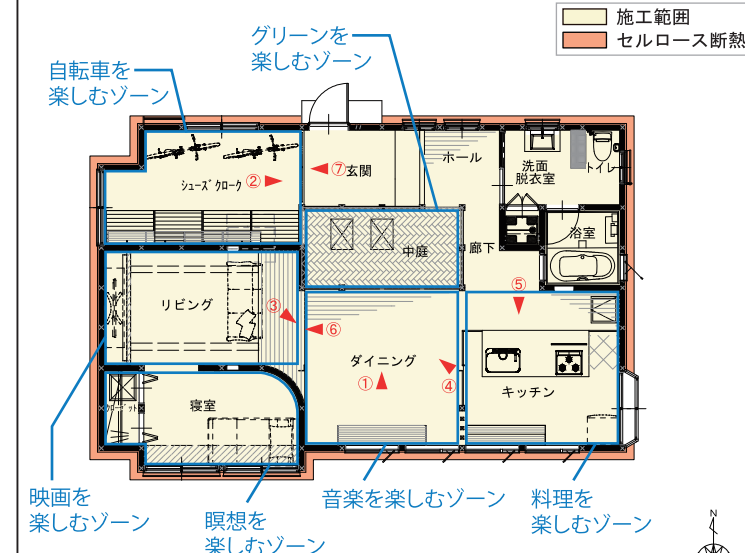
所在地	神奈川県横浜市	新築竣工年	1965年	築後年数	51年	施工期間	100日間
該当工事床面積	86.93㎡	総工事床面積	86.93㎡	該当部分工事費	1800万円	総工事費	1800万円
居住者構成	65歳以上：0人 / 15～64歳：1人 / 15歳未満：0人						

リフォーム前の平面図



1 / 170

リフォーム後の平面図



リフォーム部位： ■居室/ ■台所/ ■浴室/ ■便所/ ■洗面所/ ■廊下/ □階段/ ■玄関/ □エントリ/ □パントリー/ □キッチン共用部分/ □その他