

一棟丸ごと祖母から孫への継承がローコストで実現。柱梁の組み替え筋交いの増強も、通気を促す貫仕上げや天井下までの界壁も木仕上とし、ニュースタイルとなっている。1階をがらりと組み替えたプランニングの成功例。

リフォーム前後の写真



①玄関



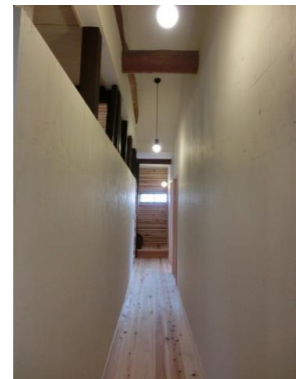
②リビングから坪庭



③ダイニングからリビング



⑥ウォークインクローゼット



⑦廊下



⑤キッチン



⑧子供室とロフト



④リビングから廊下



⑨坪庭を外部から



⑩坪庭

Before



①



②



③



④



⑤

・リフォームの動機/設計・施工の工夫点/施主の感想・満足度 / 住宅の価値を向上させた内容など

【リフォームの動機】
祖母から受け継いだ古民家を孫であるお施主様が家族と暮らす為、思い出のある家を建て替えるのではなく、リフォームを希望された。

【設計・施工の工夫点】
昔の田の字型の間取りにとらわれることなく、開放的なLDKになるよう工夫した。一部減築し、坪庭をつくることでリビングからも庭が見えホッと空間になった。通り土間より土足で入ることも出来る。コストを考え既存壁の上から板を貼ることで内装の印象を変えた。

小屋裏の丸太梁はそのまま見せ、昔の家の面影を感じるひ孫にあたる子

供達の部屋のアクセントになった。

【施主の感想・満足度】
リビングと緩やかに仕切られた廊下やタタミスペースから見える坪庭が気に入っている。

【住宅の価値を向上させた内容】
全設備機器をやり替え、LDKを広く、子供室に新たにロフトを設ける等、空間の利用価値を向上させた。

性能向上の特性
特に配慮した事項

耐久性
設備機器の全改修、今のライフスタイルに合わせた間取りに変更

所在地	広島県呉市	築後年数	70年	施工期間	90日間
該当工事面積	168.78㎡ / 総工事床面積	168.78㎡	該当部分工事費	1,300万円 / 総工事費	1,300万円
居住者構成	15歳以上65歳未満：2人、65歳以上：0人、15歳未満：2人、ペット：				

リフォーム前 | リフォーム後



1階平面図



2階平面図



1階平面図



2階平面図

リフォーム部位：■居室 / ■台所 / ■浴室 / ■便所 / ■洗面所 / ■廊下 / ■階段 / ■玄関 / ■エクステリア / □マンション共用部分