

優秀賞

リフォーム前後の写真

タイトル 激的な動線変化で家族のつながりを感じる家

タイプ 持家一戸建

構造 在来木造

講評

上位賞検討作品。旧態然る配置で不便だった水周りを大幅に改善し、3世代同居の現代住宅として機能するプランを実現した事例。設計過程で施主の要望をうまく引出して、細部に亘って満足度の高い結果を得ている。

Before



After



■かつて脇の柱は解体時に構造上撤去出来ない柱であることが発覚したが、モイタイドで仕上げ行列のアクセントに変わりました。

■ご主人様のためのカウンターが7でしたが、朝は娘さんの朝食テーブルとなっています。

■祖母の寝室から程近いトイレ ■趣のある縦格子の引戸を残し、新設開きドアの高さを揃えました。 ■トイレがあった場所の納戸

■ワイド170cmのロングカウンターを造作。下部にはたっぷり収納できる引出しと、椅子に腰かけることができるオープンバスを設けました。

リフォームの動機/設計・施工の工夫点/施主の感想・満足度/住宅の価値を向上させた内容など

◆リフォームの動機：キッチンに立っている時、ゆずり合わない通れない位狭いので、広いキッチンにしてほしい。水廻り設備が古いので、新しくしたい。洗面室が混み合う時間帯は原番待ちとなるので、同時に立てる広さしてほしい。

◆設計・施工の工夫点/住宅の価値を向上させた内容：キッチンは狭く、収納にも困っている状態でした。祖母、母、娘の三世代でキッチンに立っても、余裕のある空間と大容量収納をプランしました。離れていたトイレを、浴室と洗面室の近くにまとめ、祖母の寝室からも近くなるようプランしました。新しく設けた造作洗面カウンターは、家族が同時に使用してもゆとりがあります。又、洗濯機が丸見えにならないように造作した間仕切壁は、採光の妨げにならない

高さに抑えました。洗面室とトイレのドアの高さを既設の建具と揃えたり、ブラインドやカーテンを天井から下げることで美観も意識しました。撤去した納戸の代わりとしては、トイレのあった場所に新しく収納を確保しています。対面式キッチンを採用することで、奥様を見ながらお酒を呑みたいというご主人様の夢が叶いました。これまで以上に夫婦や家族のつながりを感じる時間が増えることでしょう。

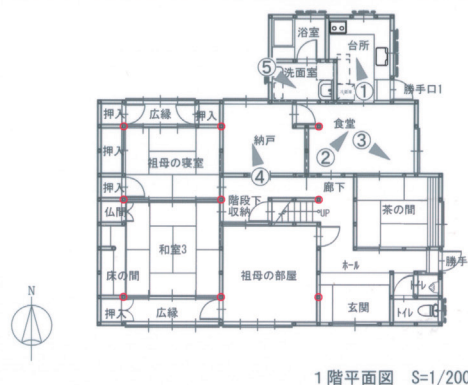
◆施主の感想・満足度：キッチンの収納がたっぷり満足です。トイレと浴室が近くなり、以前のように小走りでダイニングを横断せずに済むのがうれしいです。

性能向上の特性
耐久性

特に配慮した事項
間仕切壁を撤去した分、既設壁の一部を耐力壁にすることで耐震性に配慮しました。洗面室の掃出し窓にインナーサッシを設け、冬場の寒さに配慮しました。

データ		築後年数	26年	施工期間	60 日間
所在地	愛知県尾張旭市	該当工事面積	57.5 m ²	総工事床面積	60.0 m ²
居住者構成	15歳以上65歳未満：4 人/65歳以上：1 人/15歳未満：1 人/ペット：犬1匹	該当部分工事費	1,150 万円	総工事費	1,200 万円
設計会社	(株)安江工務店	担当者	中出 千恵		
施工会社	同上	担当者	浅井 重臣		

リフォーム前



リフォーム後



リフォーム部位: 居室 台所 浴室 便所 洗面所 廊下 階段 玄関 エクステリア マンション共用部分