

優秀賞

リフォーム前後の写真

タイトル 元医院を住まいに再生

タイプ 持家一戸建

構造 在来木造

講評

木造平屋建ての医院併用住宅を専用住宅として全面改修。中央に広くLDをとってオープンな空間構成とし、全体に使いやすくなった。耐震補強、床壁天井の断熱、全周複層ガラスサッシなど性能向上を併せて行っている。



Before



02 露出した柱や梁は、カウンターやキャットウォークを絡めてデザイン化した。



03 医院の外観を生かした。医院から住宅へと様変わり。



01 吹抜けの大空間LDK。ドアのない、オープンだけれどプライバシーは保てる空間構成。



04 趣味の蕎麦打ちもできるワイドサイズのアイランドキッチン。



05 インナーテラスのドッグスペース。タイル床で掃除しやすく。



06 玄関ホーチは木調ドアと白レンガで演出。

リフォームの動機・設計・施工の工夫点/施主の感想・満足度/住宅の価値を向上させた内容など

〈リフォームの動機・要望〉

歯科医院併用の実家を相続し、息子家族の住居にする全改装。
耐震性と断熱性を上げ、かつ間仕切りをなくして広く暮したい。

〈設計・施工の工夫点〉

- ・耐震補強や断熱化で建物の性能を上げながら、元医院部分を取り込んで家全体が一体となる開放空間を目指した。
- ・柱と梁を露出させた大空間は、主寝室と水回り以外はドアのない間取り。壁の配置で生まれる死角により、プライベート空間の落ち着きが保てるよう工夫した。

・内装にはタイルや珪藻土、無垢の木材などの自然素材を使用。質感のある空間に古木調に塗装した柱や梁を調和させ、アンティークの家具やシャンデリアが似合うインテリアに仕上げた。

・外観も味わいのある瓦屋根を残して一新。住まいへと転換した。

〈施主の感想〉

・部屋が細かくて使いにくかった建物が、広々と快適になりました。断熱性が上がり、大空間でも冬は床暖房だけで過ごせます。

性能向上の特性

耐震性能、耐久性能、バリアフリー性能、温熱性能、防音性能、防犯性能、室内空気環境

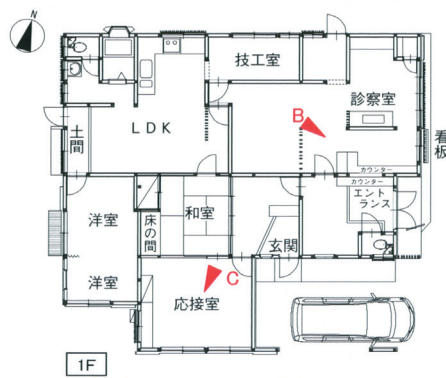
特に配慮した事項

制振ダンパー設置、筋かい+金物、合板による耐力壁補強とバランスよい配置、新規耐力壁下布基礎打設、既存評点0.33→改修評点1.06、外壁弾性塗料塗装、床・壁・天井の断熱化、全周複層ガラスサッシ、防犯サッシ設置、珪藻土壁

データ

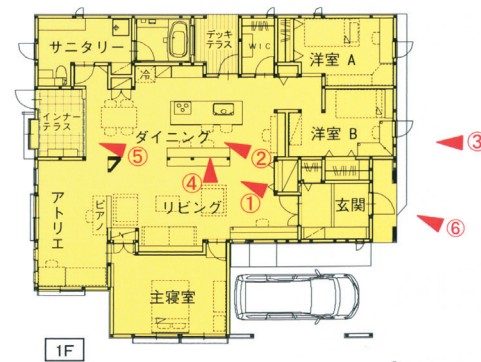
所在地	埼玉県ふじみ野市	築後年数	45年	施工期間	141 日間
該当工事面積	136.36 m ²	総工事床面積	136.36 m ²	該当部分工事費	1,985 万円/総工事費 1,985 万円
居住者構成	15歳以上65歳未満: 4 人/65歳以上: 人/15歳未満: 人/ペット:犬1匹猫1匹				
設計会社	(株) 東急ホームズ	担当者	高橋 洋介		
施工会社	同上	担当者	桜井 誠		

リフォーム前



S=1:200

リフォーム後



リフォーム部位: 居室 台所 浴室 便所 洗面所 廊下 階段 玄関 エクステリア マンション共用部分