

リフォーム前後の写真



① 旧洋室とリビングを一体化に見せるため、下り壁を窓面に設け、カーテンBOXとした。

洋室と和室を撤去、明るいオープンリビングへ。



③



② 室内の隔に押し込められていたキッチンが、四季の景色を楽しみながら、のびのび料理ができる「ビューキッチン」に大変身。カウンター越しに家族との会話もはずみます。

独立型キッチンから対面型キッチンへ。



④

浴室、洗面、トイレは最新の快適設備に。

⑤ ユニットバス



◀従来の1216サイズから1417サイズのゆったり大型タイプに変更。

⑥ 洗面化粧台



◀ワイドミラーを中央に配した3面鏡タイプ、ミラー裏側には収納棚を確保。

⑦ トイレ



◀壁面のミラーの一部は扉つきリネン棚と兼用の物入れに。

上部吊戸棚は、ワンタッチで自動昇降し、使いやすい位置で出し入れできる、食器乾燥庫タイプのオートムブシステム。洗った食器をスッキリ収納。除菌乾燥タイプなので、ふきんやまな板も清潔に除菌できます。



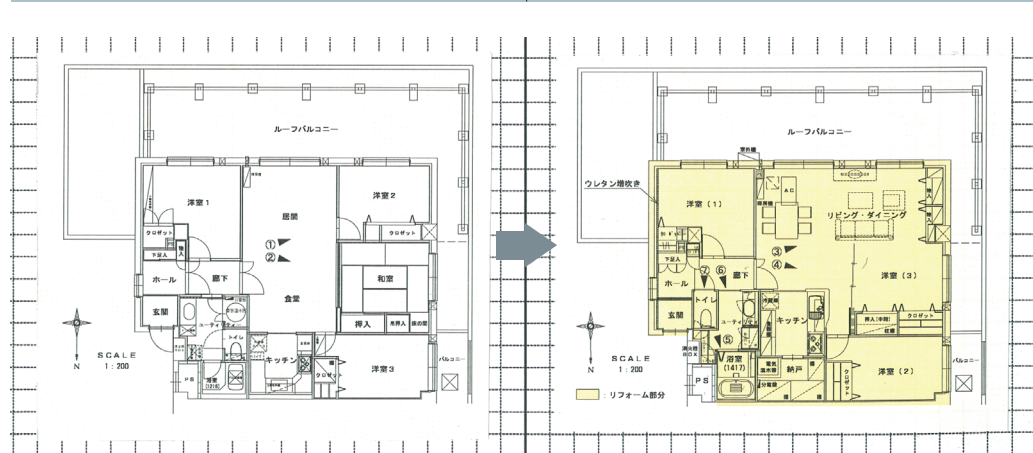
リフォームの動機/設計・施工の工夫点/施主の感想・満足度/住宅の価値を向上させた内容など

<p>（リフォームの動機）</p> <p>60歳を迎えるにあたり、設備更新を始め自分たちの気に入った空間にしたい。</p> <p>（設計・施工の工夫点）</p> <ul style="list-style-type: none"> ■低床型のユニットバスを使用することにより、トラップの排水高さを低くできたため、バリアフリーを実現。 ■給水・給湯管を架橋ポリエチレン管に交換。 ■換気設備は24時間換気システムを導入。また、エアコンは天井埋め込みカセット形とし、ダブル気流で二間続きの空間を効率よく快適にできた。 ■東面外壁面にクレタ50mm増し吹き、内窓をプラストサッシ（ペアガラス） 	<p>に交換。</p> <ul style="list-style-type: none"> ■廊下の幅をW1200からW1100に変更し、ユーティリティを充実させた。 ■トイレの独立も実現。 ■納戸2.5帖を設置。物入れは、天井まで収納できるよう棚板の奥行や厚みにもこだわりました。 <p>（施主の感想・満足度）</p> <ul style="list-style-type: none"> ■ほぼ満足。新築マンションの仕様になった。 ■当初、洋室（3）はL型に建具を設置する予定だったが、圧迫感があるようなので取り止めて良かった。
---	--

<p>性能向上の特性</p> <p>耐久性能、バリアフリー性能、温熱性能、室内空気環境</p>	<p>特に配慮した事項</p> <p>キッチンをリビング中央に配置するにあたり、排水勾配を確保するため、各配管ルートの整備を行った。</p>
---	--

所在地	北海道札幌市	築後年数	25年	施工期間	30 日間
該当工事面積	95.53 m ² /総工事床面積 95.53 m ²	該当部分工事費	1,050 万円/総工事費 1,050 万円		
居住者構成	15歳以上65歳未満: 3 人/65歳以上: 人/15歳未満: 人/ペット:				
設計会社	(株) クリエ	担当者	前田 陽子		
施工会社	同上	担当者	同上		

リフォーム前 | リフォーム後



リフォーム部位: 居室 台所 浴室 便所 洗面所 廊下 階段 玄関 エクステリア マンション共用部分