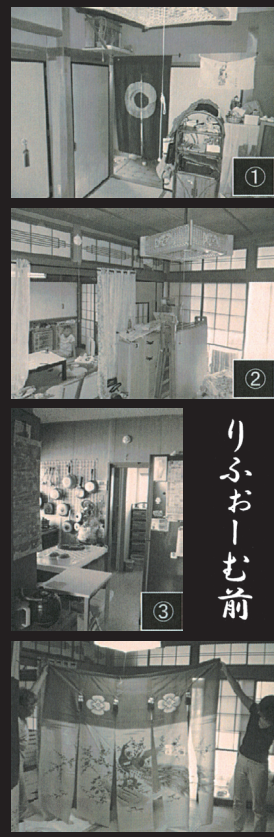


リフォーム前後の写真



## 石川県 伝統技術の継承

### りふおーむ前



①

この花嫁のれんは母から嫁へ、嫁から孫へと先祖代々の三人奉り。伝統の花嫁のれんたんすに眠ったままに全った。それを花嫁のれんが仏閣へ入る建具と生まれ変わった。それはのれんをくくることを思わせる。

りふおーむ前は、玄関から台所、洗面所が丸見えであることに悩んでいたが、今では、花嫁のれんが加賀美禰と組み込んだ壁かけ収納が遮り、くくれる空間が、N様のおまじないの空間となっている。

### 竹取物語を想像させる幻想空間



②

### 左官技術の継承

地域産の自然素材  
能登産珪藻土の壁と輪島塗の融合



③



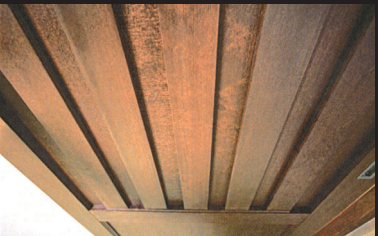
④

風通しの良い家にしたという想いから、昔の無双窓を現代に活かした

### りふおーむ後



⑤



### 和室空間の継承

日本文化の一つでもある畳と床の間。畳には地産の小松表を採用。亡きおじいちゃんを想い出す静かな空間



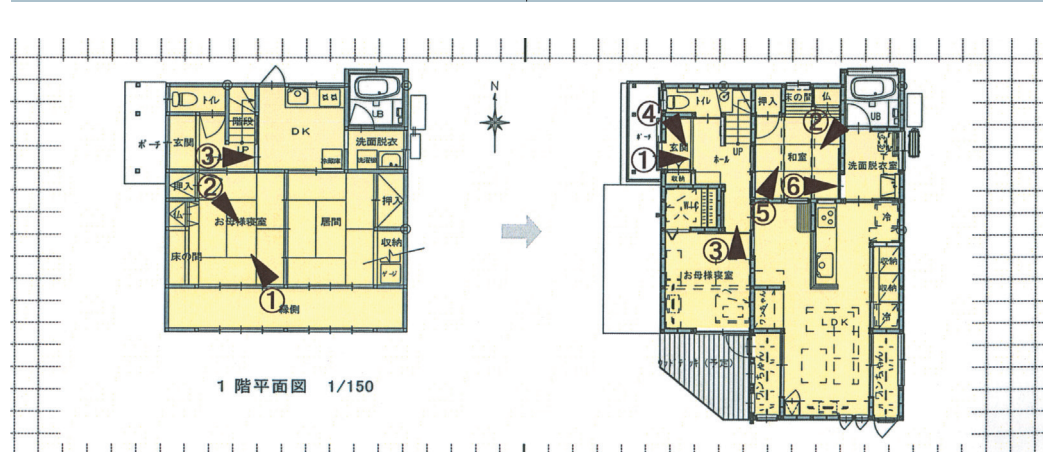
⑥

リフォームの動機/設計・施工の工夫点/施主の感想・満足度/住宅の価値を向上させた内容など

<p>〈リフォームの動機〉</p> <p>おじいちゃんが建てたこの家を、想い出を残しつつ、これからも守り住み続けていきたいという想い。家の老朽化と自身の高齢化を考慮し、働けるうちにリフォームしたい。</p> <p>〈設計・施工の工夫〉</p> <p>伝統を重んじ、想い出を感じながら暮らす為に</p> <ul style="list-style-type: none"> <li>・受け継ぐ世代がない花嫁のれん。家族に残されたこののれんを住まいに取り入れ継承していく工夫を施しました。</li> <li>・家族であるベッドがいても風通しができるように無双窓の性能向上の特性</li> </ul> <p>特に配慮した事項 構造補強 維持管理の向上 長期優良住宅 自然素材 断熱 設備 機器の更 新 設備配管の更新 光と風の向上</p>	<p>建具で工夫を凝らしました。</p> <ul style="list-style-type: none"> <li>・長期優良住宅先導事業にて、耐震性能向上で補助金を活用。テーマでもある「真の日本の住まいの継承を目指す地域ストック活用改善事業」で伝統技術の継承を随所に盛り込む。</li> </ul> <p>〈施主の感想・満足度〉</p> <p>家族の想い出を形にしてくれたことを嬉しく思います。亡き祖父もきっと喜んでます。</p> <p>〈住宅の価値を向上させた内容など〉</p> <p>瑕疵担保・住宅履歴管理（第三者に保存）、継承できる住まい</p>
--	---

所在地	石川県白山市	築後年数	30年	施工期間	120 日間
該当工事面積	66.10 m <sup>2</sup> /総工事床面積	99.16 m <sup>2</sup>	該当部分工事費	1,200 万円/総工事費	1,930 万円
居住者構成	15歳以上65歳未満: 2 人/65歳以上: 1 人/15歳未満: 人/ベッド: 5匹				
設計会社	喜多ハウジング(株)	担当者	キタデザインチーム		
施工会社	同上	担当者	同上		

リフォーム前



1階平面図 1/150