

優秀賞

リフォーム前後の写真

タイトル 御殿場の別荘

タイプ 持家共同建

構造 鉄筋コンクリート造

講評

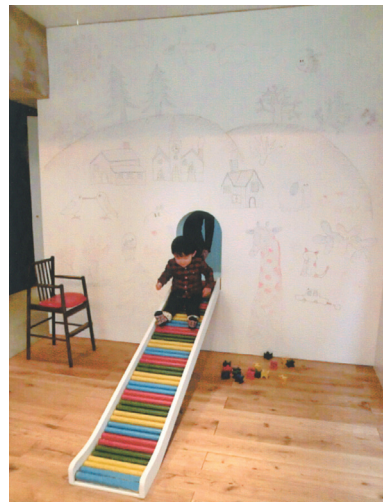
水回り以外をワンルームとして、別荘ならではの広がり眺望、非日常性を
 得ている。仕上げの素材や色が効果的に配され、ベンチ兼座卓の開口、古い
 遊具の利用などがコミュニケーションを誘発し、楽しい空間となっている。



①改修前/リビング



②改修前/リビング



⑥壁に設けた開口部と古い遊具を組み合わせた滑り台



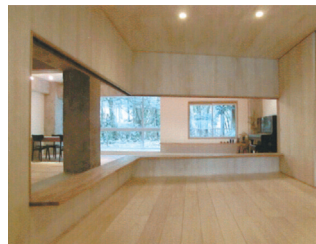
③改修前/玄関・廊下



④改修前/キッチン



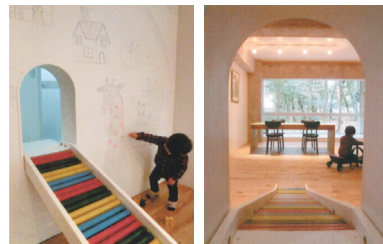
⑤改修前/洗面室



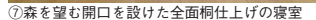
⑦森を望む開口を設けた全面桐仕上げの寝室



⑧明るいキッチン



⑨白い洗面室



⑩ホワイトボード塗装の壁



⑪森に向かうように滑る



⑫RC柱梁が明るさに濃淡をつくり、室内を緩やかに分節する



⑭反射光を部屋の奥まで届ける白いサンルーム



⑬「はなれ」のような寝室と土間の境界面に設けた長いベンチ兼座卓



⑮竹すだれを下ろした寝室

⑯森の緑が引き立つ玄関

リフォームの動機/設計・施工の工夫点/施主の感想・満足度/住宅の価値を向上させた内容など

リフォームの動機/築40年のリゾートマンション1室の改修である。ここ20年使われなくなり内装材や設備の劣化が進んでいた。

設計・施工の工夫点/湿気で劣化した間仕切壁や床・天井を撤去し、天井の高いインテリアとすることで自然採光と通風性を向上させた。

また、既存のRC柱梁は仕上げを剥がして現しとし、歴史を刻んだ建物ならではの非日常的な雰囲気を感じられる別荘とした。各

場所は共用プールから水着のまま上がれる土間、反射光を部屋の奥まで届けるサンルーム、天井高を抑えた「離れ」のような桐の寝室

といったように異なる天井高や素材、色によって特徴付けた。部屋

性能向上の特性
 耐久性、バリアフリー性能、
 温熱性能、室内空気環境

特に配慮した事項
 玄関からLDまでの段差をなくした、床下に断熱材と防湿シートを新設した、
 寝室は調湿効果のある桐仕上げ、ワンルームにより自然採光と通風性が向上

と部屋の境界面には、長いベンチ兼座卓や再生した滑り台、ホワイトボード塗装の壁といった、コミュニケーションを促すものを配置

することで、多世代を繋ぐ「きっかけ」のある空間をつくった。

施主の感想・満足度/間仕切壁がなく天井が高いので、広々としていて明るく開放感がある。森と一体化していて気持ちが良い。

住宅の価値を向上させた内容/
 ・LDの天井高を既存より300mm高くして開放的な空間とした。

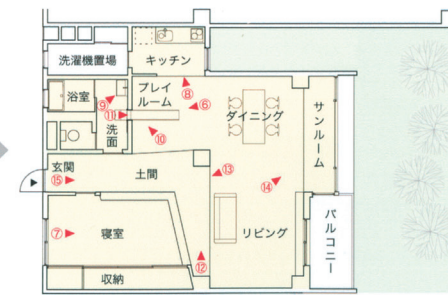
・床下に断熱材と防湿シートを新設して湿気対策を施した。
 ・湿気で腐朽した既存の木根太を腐朽しない樹脂製束に交換。

リフォーム前



改修前平面図 1/200

リフォーム後



改修後平面図 1/200

リフォーム部位: 居室 台所 浴室 便所 洗面所 廊下 階段 玄関 エクステリア マンション共用部分