

優秀賞

リフォーム前後の写真

タイトル

飛騨古川の伝統的な古き町並みと
明るく快適な居住空間との融合

タイプ

持家一戸建

構造

在来木造

講評

間口を絞り奥へと視線を進めさせる玄関と、開放的なプランとの対比が魅力的で心に残る。基本性能もバランス良く向上され、安心感がある。地域に密着したリフォーム企業の良心的な仕事。日中の光の回り方も見たかった。



リフォームの動機／設計・施工の工夫点／施主の感想・満足度／住宅の価値を向上させた内容など

■リフォームの動機

今まで長い間住んできた、飛騨古川という町や人は大好きで別の場所へ引越しするという、考えはなくこれからも飛騨古川という町に住んでいきたい。しかし、町家造りの家は開口をとれる場所が少なく、昼間でも真っ暗なリビングが悩みだった。また、飛騨古川という伝統ある町並みに溶け込んだ建物としてほしいとの要望。

■設計・施工の工夫点

景観形成地区に指定されており、飛騨の古き町並みとの調和が1つのテーマであった。町並みとの調和をはかるため、壁は漆喰塗り腰壁は下見板貼りとした。足元に間接照明により照らすことで、飛騨の小京都の空間をつくり出した。

リビングを明るい空間とするため、吹き抜けと窓を設けることで太陽光をとり入れ、明るく快適なリビング空間とした。

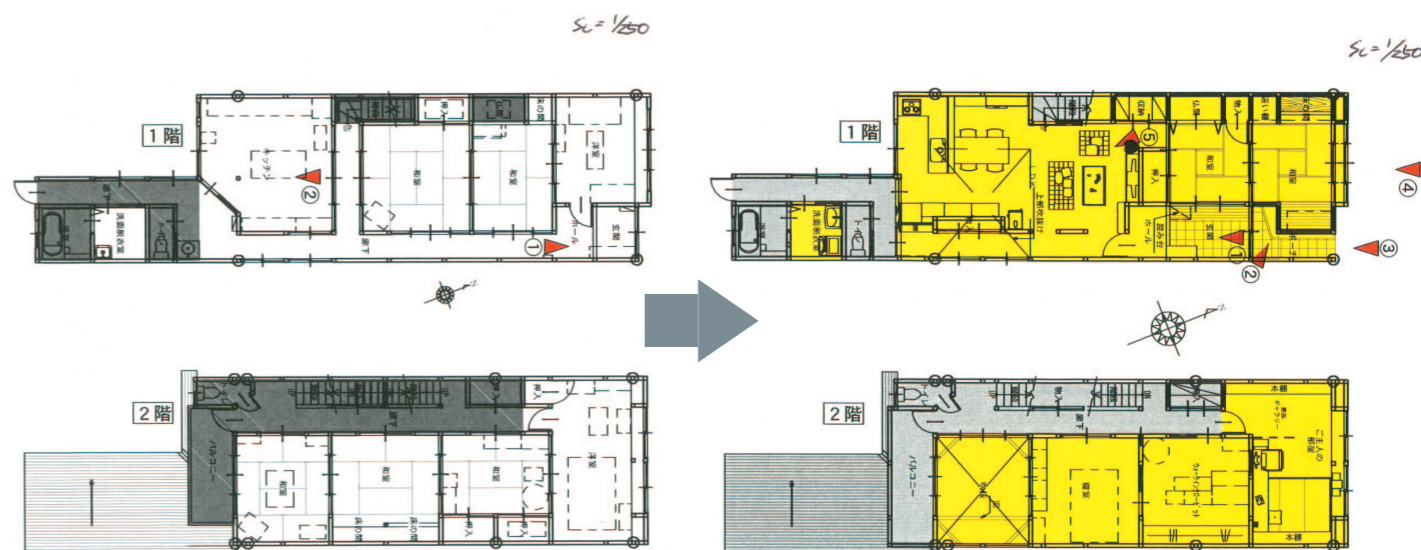
性能向上の特性
耐震性能の向上・温熱性能の向上
上・バリアフリー性能の向上

特に配慮した事項
バランスの良い筋交いの配置、採光・通風への配慮。ペレットストーブの採用。

所在地	岐阜県飛騨市	築後年数	20年	施工期間	90 日間
該当工事面積	132 m ² / 総工事床面積 132 m ²	該当部分工事費	2,000 万円 / 総工事費 2,000 万円		
居住者構成	15歳以上65歳未満: 3 人 / 65歳以上: 人 / 15歳未満: 人 / ペット:				
設計会社	レオイ (株)	担当者	清水 久和		
施工会社	同上	担当者	同上		

リフォーム前

リフォーム後



リフォーム部位: 居室 台所 浴室 便所 洗面所 廊下 階段 玄関 エクステリア マンション共有部