

リフォーム前後の写真

タイトル 元スーパーマーケットを完全バリアフリー住宅へ

タイプ 持家一戸建

構造 在来木造

講評

上位賞検討作品。スーパーマーケットを一戸建に変換する発想の中で、高齢者や障害者に対するバリアフリーの充実。特に玄関と一体化したテラスは住み手の作品発表の場、外との接点をもつ場として快適に機能している。



玄関スロープからはインナーテラスを通り、すべて車椅子での移動が可能に。

表通りの見えるインナーテラスは奥様のお気に入り。

リフォームの動機／設計・施工の工夫点／施主の感想・満足度／住宅の価値を向上させた内容など (リフォームの動機)

- ・7年前までスーパーマーケットを経営していましたが、脳梗塞が原因で廃業。居住スペースを暗く風通しの悪い北側から、店舗に使用していた通りに面する明るく南側に移したい。
- ・車椅子で家の中を移動できるバリアフリーにしたい。
- ・明るく風通しのよい住まいにしたい。

(設計・施工の工夫点)

- ・ご主人の介護をされている奥様の負担を軽減するプランニングと、明るく風通しのよい間取り。
- ・車椅子で、不自由なく生活できる動線、バリアフリーを心掛けました。
- ・元店舗部は土間だったため床を設置するにあたり、天井高さを確保するため至る所に梁型を出し

て対応。

(施主の感想・満足度)

- ・気分的に明るくなりました。お客様がたくさん来て、インナーテラスでの会話を楽しんでいます。
- ・外観が白塗りなので、「住居に見えない」「喫茶店かペンションの様だ」と言われました。
- ・重厚感があり安っぽくない、建具等デザインも粋。外観・内観の色のバランスが気に入っています。

(住宅の価値を向上させた内容)

- ・梁補強や筋かいによる補強で耐震性能を向上。
- ・車椅子での快適な生活を考慮し、玄関スロープや段差解消によるバリアフリー化。
- ・オール電化、エコキュートの設置により省エネ化を実現。

性能向上の特性

耐震性能 耐久性 バリアフリー性能
 温熱性能 防犯性能 省エネ性能

特に配慮した事項

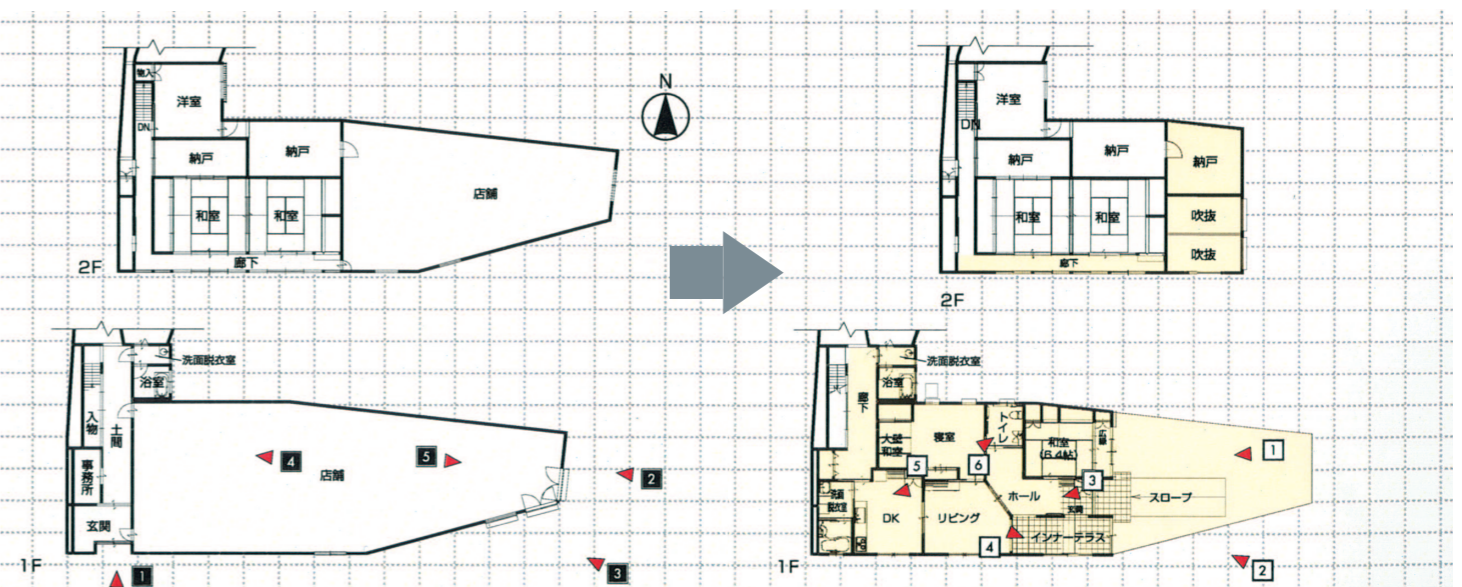
梁補強や筋かいによる補強で耐震性能を向上させた。防蟻施工により耐久性を向上させた。玄関スロープより内部はすべて段差なし、バリアフリー化させた。複層サッシ、蓄熱暖房採用により温熱性能を向上させた。面格子により防犯性能を向上させた。複層サッシ新設、断熱材、バリアフリーにて住宅エコポイント30万ポイント取得。

データ

所在地	京都府与謝郡与謝野町	築後年数	35年	施工期間	140 日間
該当工事面積	144 m ² / 総工事床面積 144 m ²	該当部分工事費	2,300 万円 / 総工事費 2,300 万円		
居住者構成	15歳以上65歳未満: 2 人 / 65歳以上: 人 / 15歳未満: 人 / ペット:				
設計会社	住友林業ホームテック (株)	担当者	前田 哲也		
施工会社	同上	担当者	井上 明久		

リフォーム前

リフォーム後



リフォーム部位: 居室 台所 浴室 便所 洗面所 廊下 階段 玄関 エクステリア マンション共有部