

優秀賞

タイトル 『玄関の位置を変えて暮らし一変』

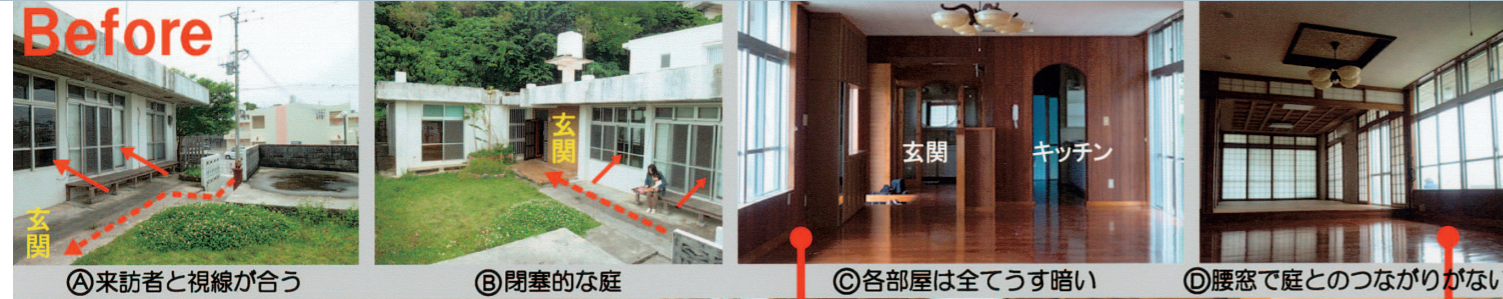
タイプ 持家一戸建

構造 鉄筋コンクリート造

講評

築36年の中古住宅を購入し、住み始める前に問題点を洗い出しこれを解決した。リビングから庭へ一体的に活用できる連続空間の創出、沖縄特有のヒンポンによるプライバシー確保、屋外計画と一体となったリフォームを実現。

リフォーム前後の写真



リフォームの動機／設計・施工の工夫点／施主の感想・満足度／住宅の価値を向上させた内容など

(動機) 築36年の中古住宅を購入、部屋数は多いものの脱衣室がない、キッチンが閉鎖的、そして最大の難点が玄関。道路から玄関に至るアプローチで、リビング・ダイニングから来訪者と目が合う家。住み始めると、おそらく常時窓を閉め切る閉鎖的な暮らしが危惧され住む前にリフォームする事になった。

(設計上の工夫点) 玄関へ至るアプローチを短くし、玄関の位置を道路に近い場所に移動。①玄関を細長くし、居間から庭先につながる土間玄関とし、庭先と居間が一体の暮らしを計画。②アプローチ正面には、緑化

の目隠し(ヒンポン)を設置し、ゆるやかにプライバシーを確保。①②とも沖縄の伝統家屋の特徴を現代住宅に生かした解決策である。

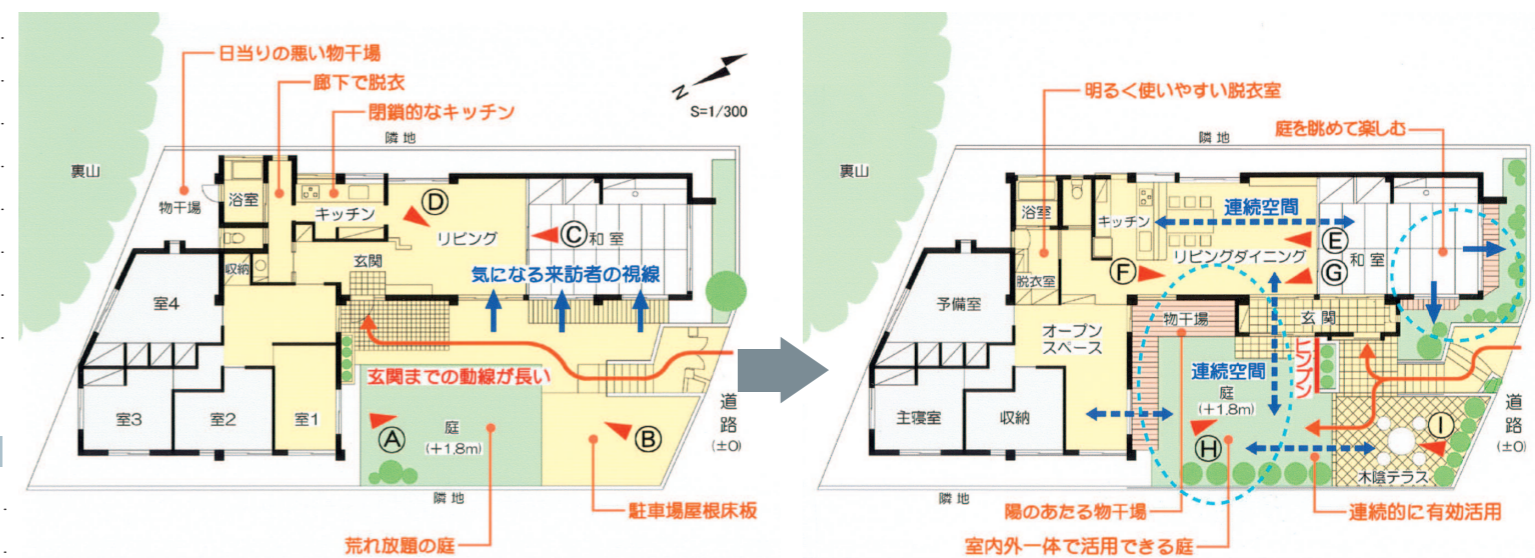
(施主の感想) 幼子二人を思いっきり庭先で遊ばせたいと思う夢が実現できてとても満足しています。雑然な庭と駐車場屋根がテラスになり、緑化パーゴラが住いに潤いを与え、沖縄の強い日差し・西日カットの役目をしてくれて感謝しています。リフォームでライフスタイルぴったりの住いになりました。

性能向上の特性
沖縄の強い日差し・西日を緑化で解決
冷暖房に依存しないエコ生活が実現

特に配慮した事項
築36年の住宅で老朽部分が多く補強・修繕も十分行って永く住める建築が実現できた。

所在地	沖縄県宜野湾市	築後年数	36年	施工期間	60 日間
該当工事面積	65 m ² / 総工事床面積 65 m ²	該当部分工事費	1,200 万円 / 総工事費 1,200 万円		
居住者構成	15歳以上65歳未満: 2 人 / 65歳以上: 人 / 15歳未満: 2 人 / ペット:				
設計会社	建築アトリエ・Treppen (トレッペン)	担当者	照屋 寛公		
施工会社	(株) 名興	担当者	平仲 吏		

リフォーム前 | リフォーム後



リフォーム部位: 居室 台所 浴室 便所 洗面所 廊下 階段 玄関 エクステリア マンション共有部