

優秀賞

リフォーム前後の写真

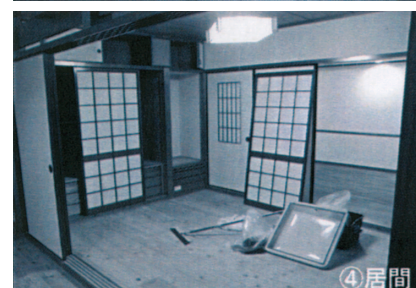
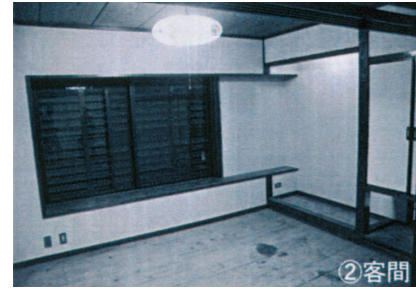
タイトル 緩やかに繋がる

タイプ 持家一戸建

構造 鉄筋コンクリート造

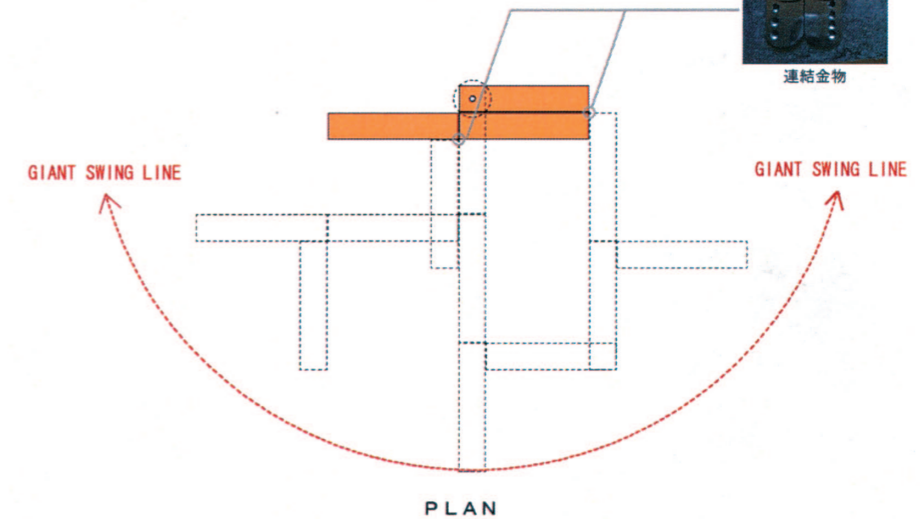
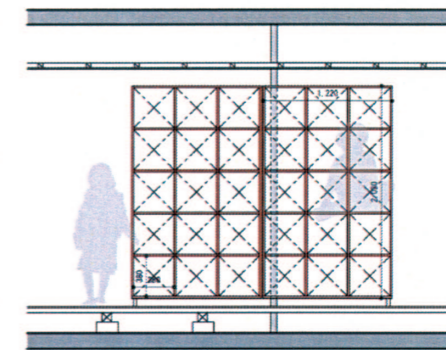
講評

中古住宅購入後のリフォーム。細かく区切られた間取りをワンルームとし、可動棚や建具によりライフステージに合わせた間取りを住人が実現する計画。可動部は安全性、耐震性など構造的にも配慮されている。



「可動棚詳細図」

連結可動式棚（板厚20mm）
棚内寸：幅38.0×奥行30.0×高さ38.0 cm



リフォームの動機/設計・施工の工夫点/施主の感想・満足度/住宅の価値を向上させた内容など

中古住宅を購入された家族（夫婦+子供3人）の要望：以前の雰囲気を一新すること、細かく区切られた間取りを広々としたワンルーム空間とすること、子供の成長にあわせて暮らし方を変えられるようなアイデアの提案。

設計ポイント：間仕切りをなくし、空間を自由に仕切ることができる可動棚を設置することで、ワンルーム+可変可能な空間とした。可動棚は特注の連結金物+ベアリングにより、容易に動かすことが可能であり、かつ躯体

性能向上の特性
耐震性能/耐久性
室内環境

特に配慮した事項
既存躯体の状況に応じた補強・補修
天然素材を使った仕上げ材を使用（沖縄産の琉球ビーグ畳等）

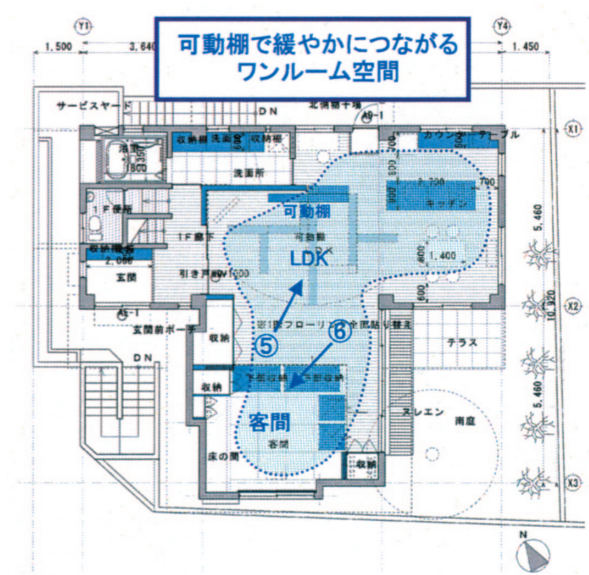
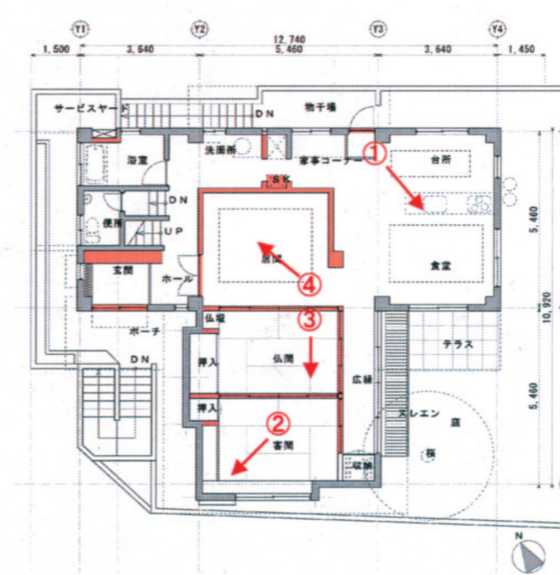
と接合部/地震時の触れ止めなど構造的な配慮をすることで、家具・間仕切りとしての利用はもちろんのこと、遊具として子供たちがジャングルジムのように使うことも可能とした。

施主の感想：手に触れ、実際に動かすことで伝わる楽しさが、よりいっそう生活を豊かにし、将来の子供の成長にあわせて暮らしを想像する楽しみが増えた。

| | | | | | |
|--------|---|---------|-------------|------|--------|
| 所在地 | 沖縄県那覇市 | 築後年数 | 25年 | 施工期間 | 100 日間 |
| 該当工事面積 | 102 m ² /総工事床面積 172 m ² | 該当部分工事費 | 800 万円/総工事費 | - | 万円 |
| 居住者構成 | 15歳以上65歳未満：2 人/65歳以上： 人/15歳未満： 3 人/ペット： | | | | |
| 設計会社 | (株) クロトン | 担当者 | 下地 鉄郎 | | |
| 施工会社 | ナカタライト建築工房 | 担当者 | 仲田 信哉 | | |

リフォーム前

リフォーム後



リフォーム部位：居室 台所 浴室 便所 洗面所 廊下 階段 玄関 エクステリア マンション共有部