

タイトル 格子土間のある家

タイプ 持家一戸建

構造 在来木造

講評

丹後ちりめん繁栄時の由緒ある住宅を、現代生活に合わせた住まいへと再生させた。広い玄関土間は、訪問者の集える小上がりと靴収納へと変身。機能的でシンプルで美しくという設計者のポリシーが窺える。



①②玄関・土間

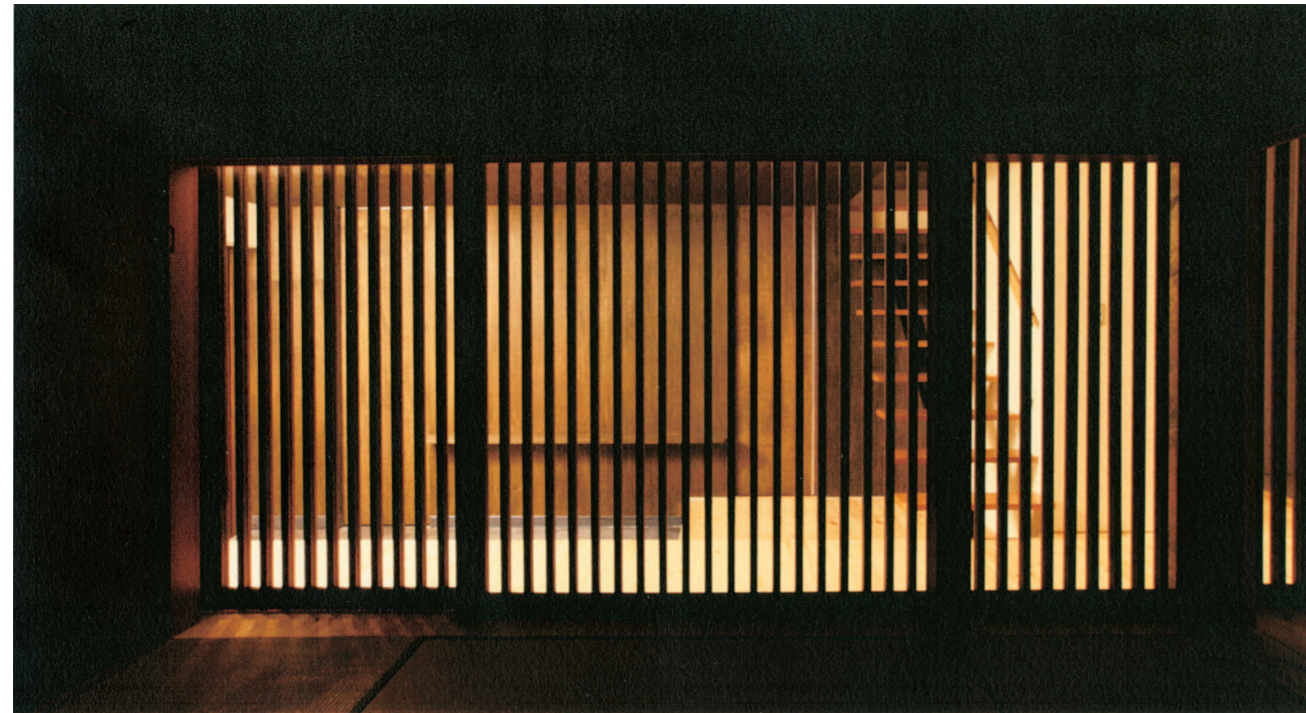
③キッチン



②靴収納

改修前

改修後



④客間



③リビング・ダイニング・キッチン



①玄関・土間

リフォームの動機／設計・施工の工夫点／施主の感想・満足度／住宅の価値を向上させた内容など

丹後ちりめん栄えた時代に建てられた由緒ある住宅。10帖程もある広い玄関土間は昔、多くの織物職人が入りしていたようで、当時の面影が残っていました。この広さを活かし、ご近所さんが集まり座れる椅子兼小上がりと大容量の収納を計画。格子から差し込む優しい光と風が心地よく通り抜ける土間に完成し、和みの空間に生まれ変わりました。

小川建築工房の住まい…  
Design Policy  
・まずは機能的であること。  
・次にシンプルであること。  
・そして美しいこと。  
間取りに合わせる生活から、生活に合わせた間取りへ。一つ一つのオーダーメイドの住まいの為に一つ一つのテーマを設定することで、心（思い）を吹き込み、個性や創造性を大切に設計しています。

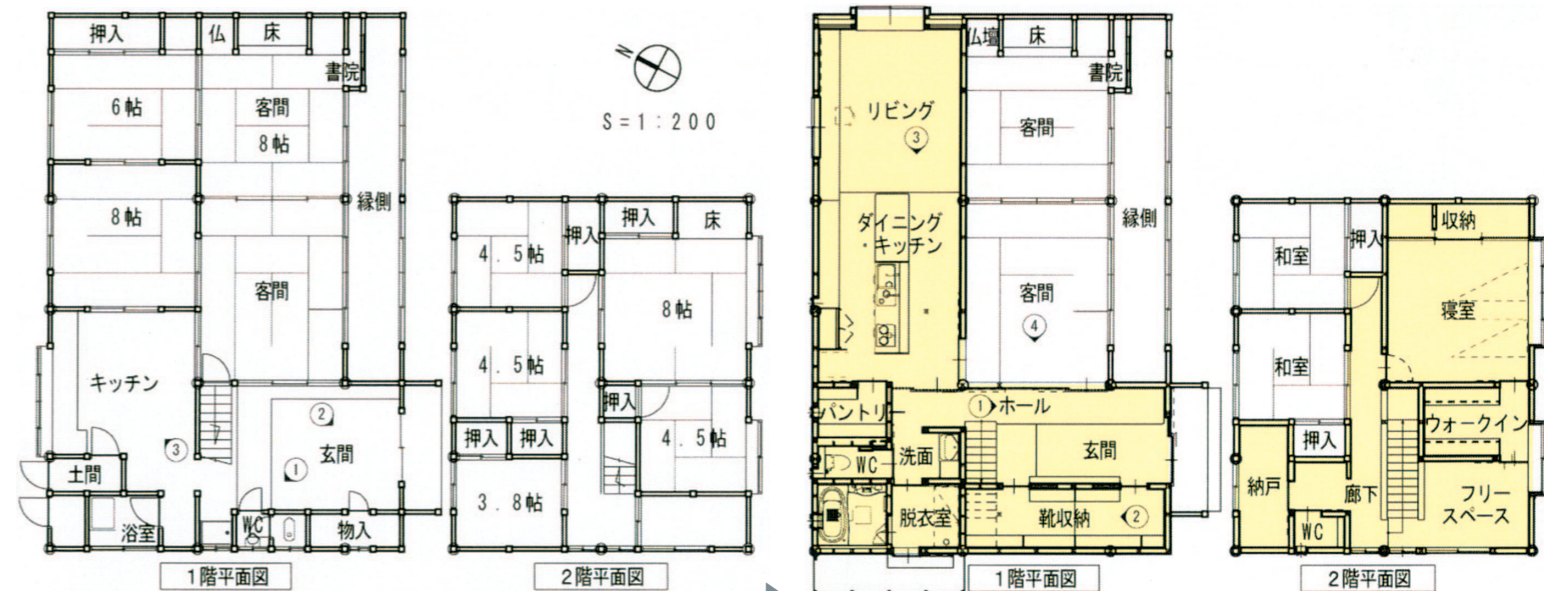
性能向上の特性  
耐震性能・耐久性能・バリアフリー性能  
・温熱性能・防音遮音性能・防犯性能

特に配慮した事項  
床材：フレンチパイン21×170×2000、桐油塗、構造用合板☆☆☆1F厚12・2F厚24 換気設備設置 カメラ付きインターホン設置など

所在地	京都府京丹後市	築後年数	50年	施工期間	90 日間
該当工事面積	140 m <sup>2</sup> / 総工事床面積 140 m <sup>2</sup>	該当部分工事費	2,000 万円 / 総工事費 2,000 万円		
居住者構成	15歳以上65歳未満： 4 人 / 65歳以上： 人 / 15歳未満： 人 / ペット： 人				
設計会社	(有) 小川建築工房	担当者	小川 一		
施工会社	(株) 坂根工務店	担当者	千崎 光康		

リフォーム前

リフォーム後



リフォーム部位: 居室 台所 浴室 便所 洗面所 廊下 階段 玄関 エクステリア マンション共有部