

# 優秀賞

リフォーム前後の写真

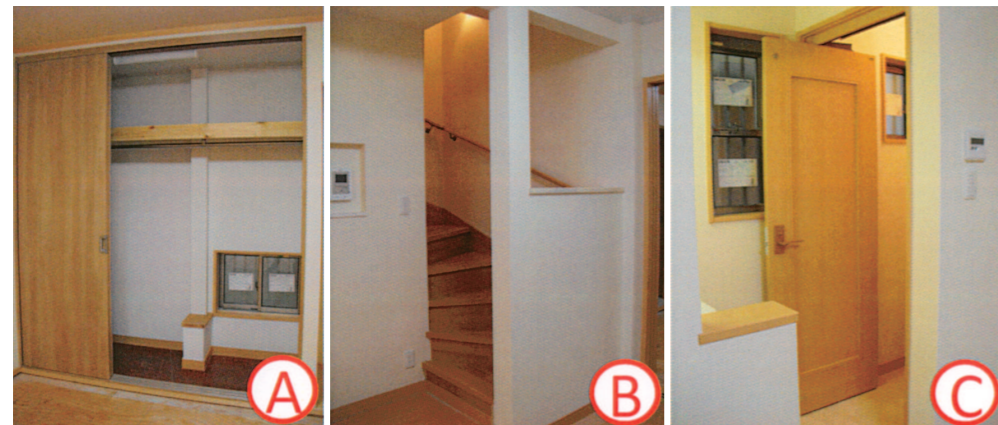
タイトル 階段の位置を変える！！狭小住宅。

タイプ 持家一戸建

構造 在来木造

講評

急勾配だった既存階段の位置を変更するという工夫で、築26年、床面積64㎡の狭小住宅を再生。何より、歳をとって体の自由が利かなくなってもこの家で暮らしていける自信ができたという施主の声がよい。



リフォームの動機／設計・施工の工夫点／施主の感想・満足度／住宅の価値を向上させた内容など

1階の和室は、使用目的を限らず、寝室であり、客間であり、食堂でもあり、かつ遊び場所でもある多目的空間とした。隣接してトイレと洗面台を設置して、日常の動線がスムーズになるよう計画した。また、3方隣地間には一人一人やっと通れるくらいの空きしかなく、採光、通風の確保が困難であった。引き戸を開放することで南側道路面と上部からの光と風を取り入れるようにした。南から入った風は北のクローゼット内の窓から抜ける。

既存の階段は2mの距離で13段上りという急勾配だった。構造は中心の通し柱のY通りに大梁が掛かっており、これを残さなければならなかった。当初ホールからDKに入っすぐ上がり口を計画したが、無理なことが判明。手前で納めるため、室内側に上がり口を変更した。壁に開口して圧迫感をなくすよう工夫した。

既存の階段は2mの距離で13段上りという急勾配だった

もっと歳をとって体の自由が利かなくなってもこの家で暮らして行ける自信ができたとおっしゃっていた。

性能向上の特性  
耐震性能、バリアフリー性能、  
温熱性能

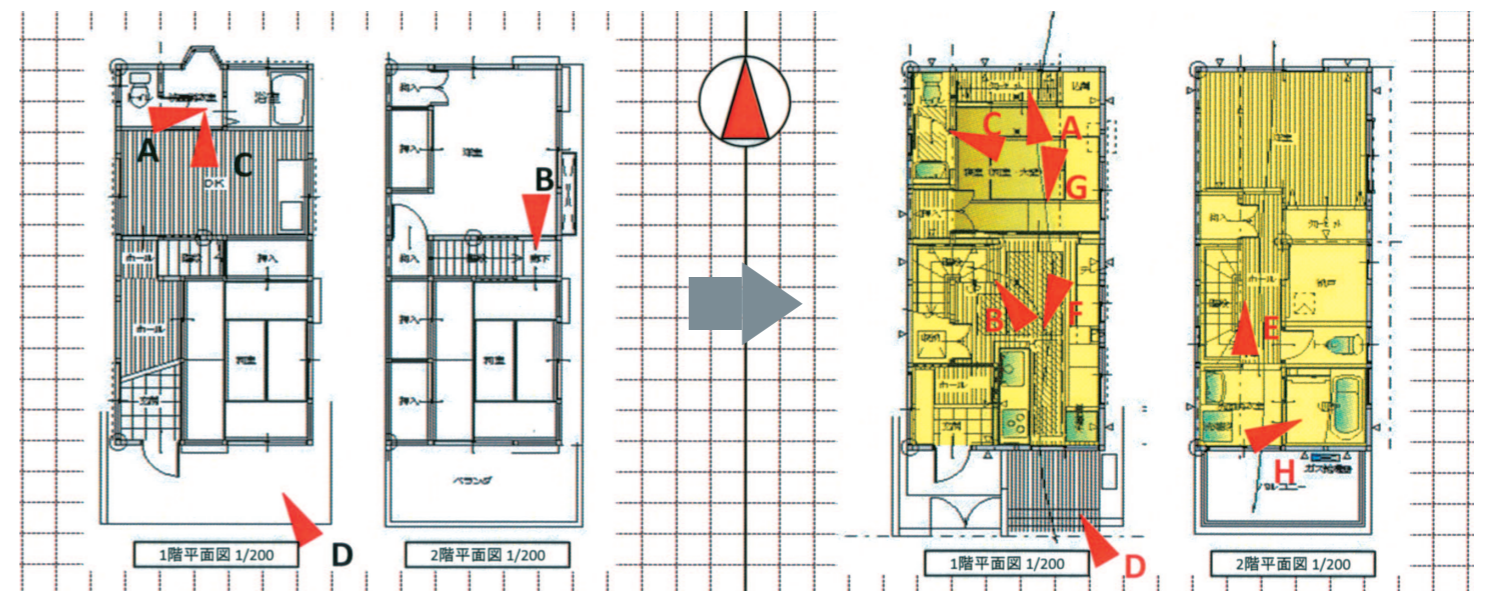
特に配慮した事項  
構造補強 引き戸の多用 手摺りの設置

データ

所在地	埼玉県鳩ヶ谷市	築後年数	26年	施工期間	75 日間
該当工事面積	64 ㎡/総工事床面積 64 ㎡	該当部分工事費	990 万円/総工事費 990 万円		
居住者構成	15歳以上65歳未満: 2 人/65歳以上: 人/15歳未満: 人/ペット:				
設計会社	(有) 一・番家工務店	担当者	加藤 明子		
施工会社	同上	担当者	大島 瑞恵		

リフォーム前

リフォーム後



リフォーム部位: 居室 台所 浴室 便所 洗面所 廊下 階段 玄関 エクステリア マンション共有部