



# 優秀賞 (水回り部門)

タイトル

月夜

タイプ

持家一戸建

講評

時代遅れとなってしまう水回りを、現代の要求水準に合わせて改修したもの。男子小便器が別になっていたトイレと離れた位置の浴室を纏め、洗面室を加えた。ゆったりしたくつろぎと楽しみのある水回りスペースになった。

リフォーム前後の写真

## リフォーム前



①



②

## リフォーム後

③



リフォームの動機/設計・施工の工夫点/施主の感想 など

### 《リフォームの動機》

- ・築78年の入母屋造りの農家は、底冷えする土間にキッチンとダイニング・プライバシーの全く無い浴室・極端なノンバリアフリー・白蟻被害が甚大という状況。
- ・新築を検討されていた施主様のお宅に伺い、大きな桜の大黒柱など、受継がれた材料の素晴らしさと、活かして後世へ継承していく道に共感して頂き、リフォームを始めた。

### 《設計・施工の工夫点》

- ・天井高さが確保出来ないため、奥に進むにつれて天井にカーブを付け、圧迫感を緩和した。
- ・くつろぎの空間として“月夜”と“海”をテーマに手洗カウンターへたなびく雲を、窓には月をデザインし、マールタイルの海に、浮かぶ船と揺れる月を映した。

### 《施主の感想》

- ・昼夜問わず落ち着くと言って頂けた。

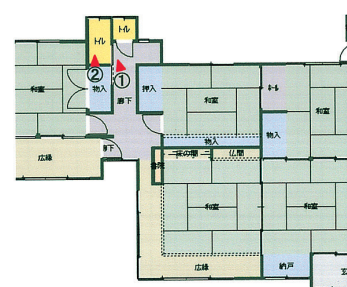
特に配慮した住宅性能：バリアフリー

### データ

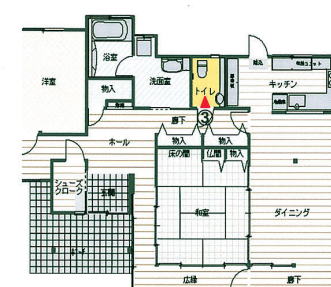
所在地	熊本県八代市	構造/築後年数	在来木造/78年
該当工事面積	3 m <sup>2</sup> /総工事床面積 215 m <sup>2</sup>	該当部分工事費	80 万円/総工事費 1,720 万円
居住者構成	15歳以上65歳未満：4人/65歳以上：1人/15歳未満：人/ベッド：犬1匹・猫1匹		
設計会社	(有)タキガワ	担当者	増田 由佳乃
施工会社	同上	担当者	同上

リフォーム前

リフォーム後



平面図 S=1/500



平面図 S=1/500