



優秀賞

(水回り部門)

リフォーム前後の写真

タイトル

明る過ぎず 暗らすぎず

タイプ

持家一戸建

講評

限られたスペースでいろいろプランを考えた様子が伺える。Rのついたドアは小使器前の寸法確保のための苦肉の策であろうが、このコーナーを愛嬌のあるものになっている。北側の窓は小さくなったように見えますが？



リフォーム前



リフォーム前



リフォームの動機 / 設計・施工の工夫点 / 施主の感想 など

20歳を超える息子さんが、3人お見えになられる家族構成で、朝になると洗面所でシャンプーをしたり歯を磨いたり、混雑が悩みの種でした。それでトイレ工事と合わせて洗面所を新たに設ける事になりました。しかし、施主からは 工事場所が北側に面している事から、どれだけでも光が入る様に窓を潰さないで欲しい。三面鏡が付いた市販の洗面化粧台は大げさで格好が悪いから置かないで欲しい。廊下が狭くならない様に考えて欲しい。以上、3つ要望を頂きました。そこで、洗面部分は三角に増築し、斜めの壁部分に窓を設け、トイレのドアを

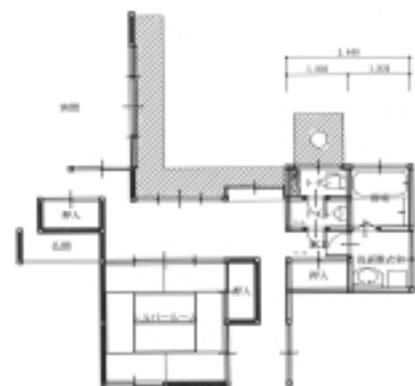
Rにする事で、デザイン性・広さ・窓以上の問題をクリアする事に成功しました。
狭い空間で上から照らされる照明は、夜トイレへ行った際には眩し過ぎ、目が覚めてしまう事もしばしば。
そこで、照明を胸より下に設置してみました。
Rに曲がったドアやメタリック調の壁紙がほどよい明るさを演出してくれ、暗すぎず、眩し過ぎないトイレが完成しました。

特に配慮した住宅性能など：耐震補強 省エネルギー バリアフリー 住む人の健康 その他 ()

データ

所在地	岐阜県大野郡	構造 / 築後年数	在来木造 / 28年
該当工事面積	6.62 m ²	該当部分工事費	744 万円
居住者構成	6 人 (大人 15歳以上)	6 人 子供	人) ペット
設計者	レオイ(株)	担当者	政井 秀之
施工者	同上	担当者	芝田 雄一

リフォーム前



リフォーム後

