

リフォーム前後の写真

リフォーム前①



リフォーム前②



リフォーム後①

水回り部門

部門優秀賞

第20回 住まいのリフォームコンクール

時間帯別に使い分けるリラクゼーションスペースを持つグループハウス

賃貸共同建

水回り

リフォームの動機/設計・施工にあたって工夫したこと

3階建共同住宅のオーナーから2階ルーバルコニーにサンルームを新設、さらにジャグジーバスを作って欲しいとの依頼を受ける。外国からの友人を招いてささやかなパーティーも開ける様にとの御希望もあった。同時にルームメイトのT氏がリラクゼーションの御店を始めることになり、サンルームを使わせてほしい！と言ってきたので、時間帯別に、みんなでこの部屋を専有しましょう！という事になった。コンセプトが了解された事で、直ちに、着工の許可がくだされた。

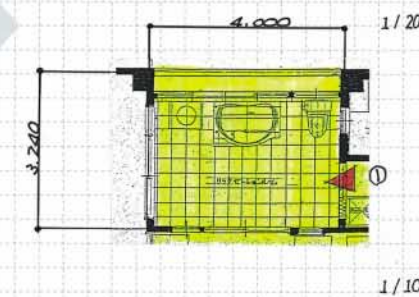
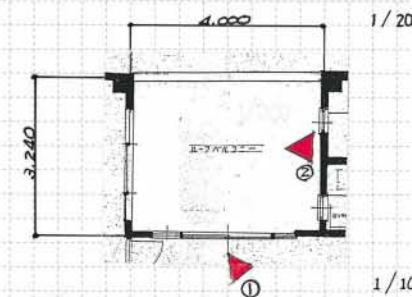
既存バルコニー先端から350ミリ程クリアランを設け、給湯器他機械置き場とする。次いでアルミ製サンルームの組み立てに入る。腰壁はスタイロフォームを2枚のアルポリック板で挟み込み各配管を貫通させ給排水を確保。隣家が近接している為、壁面サッシは全て鏡張りとする。

上部から、絶え間なく降り注ぐ外光と、完璧な水廻りは時間帯別に専有化しうる共有空間として新しく誕生する事になった。

リフォーム前



リフォーム後



データ

所在地	東京都墨田区		
構造・築年数	鉄骨造	築後年数	20年
工事面積	該当面積 12.96 m ²	総工事床面積	54.88 m ²
居住者構成	1人(大人 1人 うち高齢者)	心/子供	人) ベット 猫 3
竣工時期	平成 15年	2月	
設計・工事期間	実設計期間 20日間	施工期間	40日間
工事費	該当部分 250万円	総工事費	623万円
設計者	(株)ダイチ リフォームプラザ亀有	担当者名	竹ノ内 淳
施工者	(株)ダイチ リフォームプラザ亀有	担当者名	竹ノ内 淳

水回り部門