

リフォーム前後の写真



<リフォーム前>



<リフォーム後①>



<リフォーム後②>



<リフォーム後③>

水回り部門

部門優秀賞

第20回 住まいのリフォームコンクール

坪庭を楽しむ浴室のある家

持家一戸建

水回り

リフォームの動機/設計・施工にあたって工夫したこと

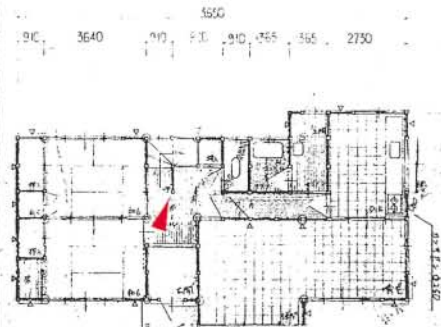
浴室、洗面を広げ、特に浴室はゆったりとくつろげる空間にしたい…というのが改装のきっかけだった。また、大型犬(ゴールデンレトリバー)を飼っており、家族の一員として玄関ホールにゲージ付のスペースも作りたいたいの要望もあった。

特に工夫した箇所として、浴室から坪庭を眺められるように配置を考える一方で、近隣からの視線を避けながら坪庭の景観を壊さないように竹垣とウッドデッキでコーディネートした。また、階段下の空間を利用して愛犬の住まいにした。大型犬のため、中からひっかいても壊れにくい扉にして、尚且つ玄関先のため外からは犬小屋と思われない形状、素材にした。

リフォーム前

リフォーム後

送付の原寸大の平面図



データ

所在地	三重県四日市市		
構造・築年数	在来木造	築後年数	15年
工事面積	該当面積 38 m ²	総工事床面積	38 m ²
居住者構成	4人(大人)	4人(うち高齢者)	1人/子供 1人/ペット 犬1
竣工時期	平成 14年	10月	
設計・工事期間	実設計期間 10日間	施工期間	40日間
工事費	該当部分 800万円	総工事費	800万円
設計者	(株)アソシエード第一	担当者名	丹羽 久也
施工者	(株)アソシエード第一	担当者名	丹羽 久也