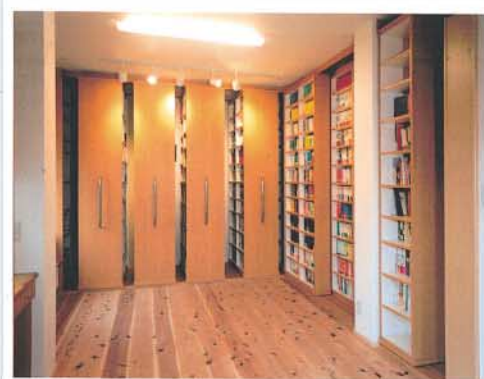


リフォーム前後の写真



リフォーム前

① リフォーム後



② リフォーム後

居室部門

部門優秀賞

第20回 住まいのリフォームコンクール

蔵の中の書齋は、自然と一体化

持家一戸建

居室

リフォームの動機/設計・施工にあたって工夫したこと

大量にある本の収納場所として、使われていなかった蔵の改装を希望されました。

そこで、庭の方に少し扇形に増築をした形で、サンルームのある書齋をイメージし、提案しました。

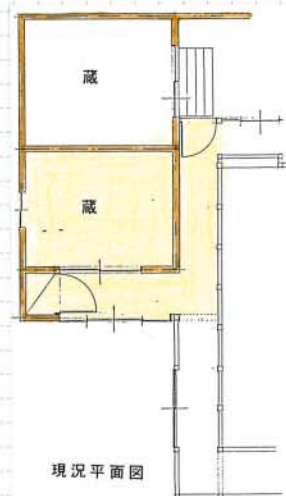
本の収納部分は、天井いっぱいのスライド式本棚、取っ手のついた方は両面から使える文庫本などの収納棚にして、小さな図書館のように。

今では、石蔵を積む職人さんもないとか。貴重な蔵の雰囲気をこわさないように、内部仕上げ材のほとんどは自然素材で、杉板や珪藻土を使用。手洗いコーナーも設置しました。

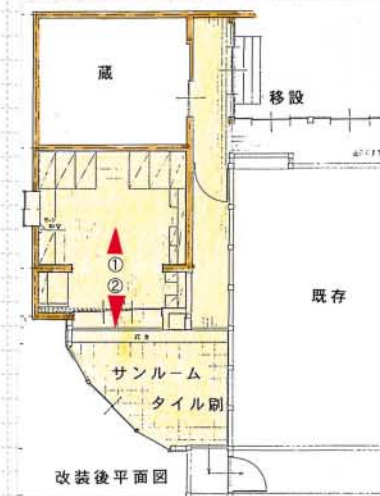
窓から差し込む光と緑で静かなやすらぎの空間となり、お友達やご近所の方とお茶を楽しんでおられるそうです。

リフォーム前

リフォーム後



現況平面図



改装後平面図

進行の際はこの線で折って下さい

データ

所在地	奈良県生駒郡			
構造・築年数	在来木造	築後年数	50年	
工事面積	該当面積	28.5 m ²	総工事床面積	33 m ²
居住者構成	2人(大人)	1人(うち高齢者)	1人(子供)	1人(ペット)
竣工時期	平成	15年	1月	
設計・工事期間	実設計期間	14日間	施工期間	50日間
工事費	該当部分	900万円	総工事費	1020万円
設計者	(株)リビングショップ		担当者名	吉森 泰子、久保 由起子
施工者	(株)リビングショップ		担当者名	