



リフォーム前



リフォーム後

居室部門

部門優秀賞

第20回 住まいのリフォームコンクール

開放感

持家共同建

居室

リフォームの動機/設計・施工にあたって工夫したこと

&lt;動機&gt;

賃貸として使用していたマンションに娘夫婦が入居。  
古い設備を変え広々と使いたい。

&lt;設計・施工&gt;

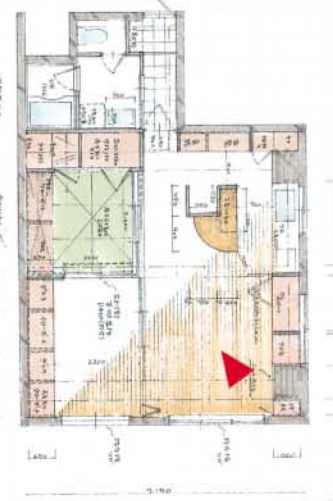
夫婦+娘二人(6才・4才)家族の入居だったので屋は広々と夜は大人・子供のプライベート空間を作る事にした。大きく4つに分かれた空間を取り払い、屋はワンルームとして大空間に。夜は床を上げた畳コーナー(下は全て収納)と子供室を建具で仕切れるようにした。子供室用の建具は6.5mの長いレールを天井から吊る事で、すっきりと収納できるようにした。

又、壁面収納と畳床下収納により(図面:赤)大容量の収納を作った。

リフォーム前



リフォーム後



送付の際はこの紙を折って下さい

データ

所在地	神奈川県川崎市		
構造・築年数	鉄筋コンクリート 造	築後年数	30 年
工事面積	該当面積 65 m <sup>2</sup>	総工事床面積	65 m <sup>2</sup>
居住者構成	4 人 (大人 2 人 うち高齢者 1 人 / 子供 2 人) ベッド		
竣工時期	平成 15 年	3 月	
設計・工事期間	実設計期間 70 日間	施工期間	90 日間
工事費	該当部分 1120 万円	総工事費	1120 万円
設計者	ホームイング(株)	担当者名	岩崎 美也
施工者	ホームイング(株)	担当者名	木村 正二